



Santé Sécurité au travail

Efficacité

Bureautique

Langues (Français – Anglais)

Métiers de la formation

Bilan de compétences



CATALOGUE FORMATION 2025

Coopérative ESSOR

20 Avenue Jean Rostand - 60000 BEAUVAIS

essor@bge-picardie.org

www.cooperative-essor.com



La coopérative Essor regroupe des formateurs qui animent tout au long de l'année des formations en **intra-entreprise** sur les thématiques suivantes : prévention des risques professionnels, incendie, secourisme, transport des Marchandises Dangereuses par route (ADR) et rail (RID), management et communication.

UNE APPROCHE PROFONDÉMENT HUMAINE

La coopérative Essor développe une approche innovante, des formations toujours basées sur l'humain, des formats novateurs, vivants et imaginatifs. Nos formateurs cherchent à faire progresser, à accompagner, à guider les apprenants pour leur permettre de développer leurs compétences.



 **RÉPUBLIQUE FRANÇAISE**

La certification qualité a été délivrée au titre de la catégorie d'action suivante :
ACTIONS DE FORMATION

Notre démarche qualité

La démarche qualité interne s'appuie sur la participation et l'engagement de tous les acteurs dans le processus d'amélioration continue. La qualité de notre organisme de formation ESSOR est reconnue par la certification QUALIOPi pour les actions de formation depuis 2021. La démarche participative est un atout majeur dans l'organisation.

Vous êtes en situation de handicap ?

La loi du 5 septembre 2018 pour la « liberté de choisir son avenir professionnel » a pour objectif de faciliter l'accès à l'emploi des personnes en situation de handicap. Essor tente de donner à tous les mêmes chances d'accéder ou de maintenir l'emploi. La souplesse de notre fonctionnement sur-mesure permet d'intégrer à nos programmes des personnes en situation de handicap en adaptant les modalités de nos formations.



Vos contacts

Référent Handicap : Aurore FILIPPINI | bonjour@tayoa.fr | 06 60 02 24 68
Référent Pédagogique : Loïc FOLLEAT | loic.folleat@bge-picardie.org | 06 15 70 05 33

Modalités de prise en charge / Prise de contact

De nombreux dispositifs peuvent vous permettre de financer vos formations (partiellement ou totalement). Notre équipe définira avec vous les modalités de financement envisageables et vous accompagnera dans toutes les démarches à effectuer.

Sur chaque programme de ce catalogue, sont intégrées les coordonnées du formateur, vous pouvez le contacter directement pour toutes vos questions.



Sommaire

PROGRAMMES DE NOS FORMATIONS

Santé Sécurité au travail

Efficacité

Bureautique

Langues (Français – Anglais)

Métiers de la formation

Autres formations

Bilans de compétences

Présentation de nos formateurs

Nos références

Bulletin d'inscription

Conditions générales de vente

Règlement intérieur





SANTÉ SÉCURITÉ AU TRAVAIL

PREVENTION ET MANAGEMENT DES RISQUES PROFESSIONNELS

Management de la sécurité au travail

AUTORISATION D'INTERVENTION À PROXIMITÉ DES RÉSEAUX

AIPR Opérateur

AIPR Encadrant

AIPR Concepteur

Formateur AIPR

Tests Secs AIPR : Concepteur, encadrant, opérateur

SAUVETEUR SECOURISME DU TRAVAIL

SST Initial

MAC SST (Maintien et actualisation des compétences)

HYGIÈNE ALIMENTAIRE

Formation HACCP : Respecter les bonnes pratiques d'hygiène alimentaire

Renouveler ses connaissances en hygiène alimentaire

Etiquetage

AUTRES

Gestes et postures : sensibilisation, nettoyage, manipulation des conteneurs



Management de la sécurité au travail



DUREE

2 jours (14 heures)



TARIF

1800 € HT

Intra-entreprise exclusivement



DATES & LIEUX

Dates à définir ensemble

Aisne, Oise, Somme,
Marne, Aube

Dans votre entreprise



OBJECTIFS

A l'issue de la formation, le stagiaire sera capable d'/de :

- Mettre en place un système de management en sécurité au travail dans une entreprise en respectant le code du travail et la norme ISO 45001.

PUBLIC CONCERNE

Etudiants, Salariés en plan de formation,
Demandeurs d'emploi, Dirigeants
d'entreprise

PREREQUIS

Savoir communiquer en français
(lire, écrire, parler)



PROGRAMME

- ✓ Connaître les missions principales de la personne dédiée à la prévention des risques professionnels en entreprise
- ✓ Connaître les différentes étapes de la mise en place du management de la sécurité
- ✓ Connaître et appliquer les articles du Code du Travail et de la Norme ISO 45001
- ✓ Mener une évaluation des risques professionnels et rédiger le Document Unique
- ✓ Mettre en œuvre la prévention au quotidien
- ✓ Analyser un accident du travail



Support et exercices adaptés pour intervention dans des Universités pour des étudiants en Sécurité au Travail.

Idéale pour des PME ne disposant pas de personne dédiée à la prévention des risques professionnels

MOYENS TECHNIQUES

Supports de formation dématérialisés

METHODES PEDAGOGIQUES

Présentiel ou distanciel

Le formateur alterne entre méthodes démonstrative, interrogative, active et participative

EFFECTIF

1 à 12 stagiaires

MOYENS DE SUIVI

Feuille d'émargement signée par demi-journée
Attestation de fin de formation

MOYENS D'EVALUATION MIS EN OEUVRE

- Exercices pratiques
- QCM

ESSOR

20 Avenue Jean Rostand- 60000 BEAUVAIS

essor@bge-picardie.org

SIRET : 82798759500028 | N° DECLARATION D'ACTIVITE 32 60 03172 60



Audrey KUZMA

06 69 58 77 22

akformationconseil@laposte.net

Formatrice en sécurité au travail

Consultante en prévention des risques professionnels - IPRP

12 ans d'expérience en tant que Responsable Qualité Sécurité Environnement dans les Travaux Publics.



**DUREE**

1 jour (7 heures)

**TARIF**

800 € HT

Intra-entreprise exclusivement

**DATES & LIEUX**

Dates à définir ensemble
Aisne, Oise, Somme,
Marne, Aube
Dans votre entreprise

**OBJECTIFS**

A l'issue de la formation, le stagiaire sera capable d'/de :

- Connaître et appliquer l'ensemble des éléments normatifs relatifs à la réforme anti-endommagement,
- Identifier les différents réseaux (électricité, gaz, eaux potable, eaux usée, télécommunication, etc...),
- Identifier les risques et adapter leur méthode de travail en fonction des risques encourus.

PUBLIC CONCERNE

Salariés ouvriers de travaux publics ou privés et devant intervenir sur chantier sur la conduite d'engins.

PREREQUIS

Savoir communiquer en français (lire, écrire, parler)

**PROGRAMME**

- ✓ Préambule
- ✓ Les réseaux et les accidents
- ✓ Dispositions réglementaires
- ✓ Les intervenants des réseaux et leur rôle
- ✓ Périmètre d'application et procédures
- ✓ Les réseaux : identification et risques
- ✓ Le travail à proximité des réseaux
- ✓ Que faire en cas d'endommagement

Le +

Equivalence : CACES en cours de validité prenant en compte la réforme anti-endommagement, pour les conducteurs d'engins de travaux publics ; titre, diplôme, certificat de qualification professionnelle, des secteurs du bâtiment et des travaux publics ou des secteurs connexes prenant en compte la réforme anti-endommagement et datant de moins de 5 ans.

Débouchés : Ouvriers de travaux publics

Envoi de l'attestation dans les 48H

MOYENS TECHNIQUES

Supports de formation dématérialisés
Ordinateurs portables ou tablettes

METHODES PEDAGOGIQUES

Présentiel (6h de théorie / 1h de test)
Le formateur alterne entre méthodes démonstrative, interrogative, active et participative
Entraînement au QCM au cours du module

EFFECTIF

1 à 12 stagiaires

MOYENS DE SUIVI

Feuille d'émargement signée par demi-journée
Attestation de fin de formation – Attestation de compétences

MOYENS D'EVALUATION MIS EN OEUVRE

Evaluation QCM en ligne - Apports théoriques et pratiques considérés comme acquis sous réserve d'avoir obtenu un résultat satisfaisant aux QCMs (Score minimal pour réussir à l'examen « encadrant » : 36 pts, le score maximal possible étant de 60 pts).
Validité de l'AIPR Opérateur : 5 ans

ESSOR

20 Avenue Jean Rostand– 60000 BEAUVAIS
essor@bge-picardie.org
SIRET : 82798759500028 | N° DECLARATION D'ACTIVITE 32 60 03172 60



Audrey KUZMA

06 69 58 77 22

akformationconseil@laposte.net

Formatrice en sécurité au travail
Consultante en prévention des risques professionnels - IPRP

12 ans d'expérience en tant que Responsable Qualité Sécurité Environnement dans les Travaux Publics.



**DUREE**

1 jour (7 heures)

**TARIF**

800 € HT

Intra-entreprise exclusivement

**DATES & LIEUX**

Dates à définir ensemble

Aisne, Oise, Somme,
Marne, Aube

Dans votre entreprise

**OBJECTIFS**

A l'issue de la formation, le stagiaire sera capable d'/de :

- Connaître et appliquer l'ensemble des éléments normatifs relatifs à la réforme anti- endommagement,
- Identifier les différents réseaux (électricité, gaz, eaux potable, eaux usée, télécommunication, etc...),
- Identifier les risques et adapter leur méthode de travail en fonction des risques encourus.

PUBLIC CONCERNE

Salariés de l'entreprise de travaux intervenant en encadrement d'équipe sur des chantiers privés ou publics.

PREREQUIS

Savoir communiquer en français (lire, écrire, parler)

**PROGRAMME**

- ✓ Préambule
- ✓ Les réseaux et les accidents
- ✓ Dispositions réglementaires
- ✓ Les intervenants des réseaux et leur rôle
- ✓ Périmètre d'application et procédures
- ✓ Les réseaux : identification et risques
- ✓ Le travail à proximité des réseaux
- ✓ Que faire en cas d'endommagement

Le +

Equivalence : Titre, diplôme, certificat de qualification professionnelle, des secteurs du bâtiment et des travaux publics ou des secteurs connexes prenant en compte la réforme anti-endommagement et datant de moins de 5 ans.

Débouchés : Chef de chantier, Chef d'Equipe, Conducteur de Travaux dans les Travaux Publics.

Envoi de l'attestation dans les 48H

MOYENS TECHNIQUES

Supports de formation dématérialisés
Ordinateurs portables ou tablettes

METHODES PEDAGOGIQUES

Présentiel (6h de théorie / 1h de test)
Le formateur alterne entre méthodes démonstrative, interrogative, active et participative
Entraînement au QCM au cours du module

EFFECTIF

1 à 12 stagiaires

MOYENS DE SUIVI

Feuille d'émargement signée par demi-journée
Attestation de fin de formation

MOYENS D'EVALUATION MIS EN OEUVRE

Evaluation QCM en ligne - Apports théoriques et pratiques considérés comme acquis sous réserve d'avoir obtenu un résultat satisfaisant aux QCMs (Score minimal pour réussir à l'examen « encadrant » : 48 pts, le score maximal possible étant de 80 pts).

Validité de l'AIPR Encadrant : 5 ans

ESSOR

20 Avenue Jean Rostand- 60000 BEAUVAIS

essor@bge-picardie.org

SIRET : 82798759500028 | N° DECLARATION D'ACTIVITE 32 60 03172 60



Audrey KUZMA

06 69 58 77 22

akformationconseil@laposte.net

Formatrice en sécurité au travail
Consultante en prévention des risques professionnels - IPRP

12 ans d'expérience en tant que Responsable Qualité Sécurité Environnement dans les Travaux Publics.



**DUREE**

1 jour (7 heures)

**TARIF**

800 € HT

Intra-entreprise exclusivement

**DATES & LIEUX**

Dates à définir ensemble
Aisne, Oise, Somme,
Marne, Aube
Dans votre entreprise

**OBJECTIFS**

A l'issue de la formation, le stagiaire sera capable d'/de:

- Connaître et appliquer l'ensemble des éléments normatifs relatifs à la réforme anti- endommagement,
- Identifier les différents réseaux (électricité, gaz, eaux potable, eaux usée, télécommunication, etc...),
- Identifier les risques et adapter leur méthode de travail en fonction des risques encourus.

PUBLIC CONCERNE

Salarié du maître d'ouvrage ou du maître d'œuvre devant intervenir en préparation ou suivi des projets de travaux.

PREREQUIS

Savoir communiquer en français
(lire, écrire, parler)

**PROGRAMME**

- ✓ Préambule
- ✓ Les réseaux et les accidents
- ✓ Dispositions réglementaires
- ✓ Les intervenants des réseaux et leur rôle
- ✓ Périmètre d'application et procédures
- ✓ Les réseaux : identification et risques
- ✓ Le travail à proximité des réseaux
- ✓ Que faire en cas d'endommagement

Le +

Equivalence : Titre, diplôme, certificat de qualification professionnelle, des secteurs du bâtiment et des travaux publics ou des secteurs connexes prenant en compte la réforme anti-endommagement et datant de moins de 5 ans.

Débouchés : Bureau d'études, préparation et suivi de projet

Envoi de l'attestation dans les 48H

MOYENS TECHNIQUES

Supports de formation dématérialisés
Ordinateurs portables ou tablettes

METHODES PEDAGOGIQUES

Présentiel (6h de théorie / 1h de test)

Le formateur alterne entre méthodes démonstrative, interrogative, active et participative

Entraînement au QCM au cours du module

EFFECTIF

1 à 12 stagiaires

MOYENS DE SUIVI

Feuille d'émargement signée par demi-journée
Attestation de fin de formation

MOYENS D'EVALUATION MIS EN OEUVRE

Evaluation QCM en ligne - Apports théoriques et pratiques considérés comme acquis sous réserve d'avoir obtenu un résultat satisfaisant aux QCMs (Score minimal pour réussir à l'examen « concepteur » : 48 pts, le score maximal possible étant de 80 pts).

Validité de l'AIPR Concepteur : 5 ans

ESSOR

20 Avenue Jean Rostand- 60000 BEAUVAIS

essor@bge-picardie.org

SIRET : 82798759500028 | N° DECLARATION D'ACTIVITE 32 60 03172 60



Audrey KUZMA

06 69 58 77 22

akformationconseil@laposte.net

Formatrice en sécurité au travail

Consultante en prévention des risques professionnels - IPRP

12 ans d'expérience en tant que Responsable Qualité Sécurité Environnement dans les Travaux Publics.



Formateur AIPR



DUREE

2 jours (14 heures)



TARIF

1600 € HT



DATES & LIEUX

Dates à définir ensemble
Aisne, Oise, Somme
Marne, Aube



OBJECTIFS

A l'issue de la formation, le stagiaire sera capable d'/de:

- Animer des sessions de formations traitant du Décret Anti Endommagement pour les 3 catégories : Concepteur, encadrant et opérateur.
- Connaître le décret anti-endommagement (et les textes liés). Connaître sa mise en œuvre et savoir utiliser les documents CERFA employés.
- Savoir préparer ses futurs stagiaires à l'examen par QCM en vue de leur obtention de l'AIPR
- Obtenir l'habilitation AIPR niveau Concepteur.

PUBLIC CONCERNE

Formateurs techniques des organismes de formation, vacataires, agents de collectivités ou d'entreprises désirant devenir formateur AIPR

PREREQUIS

Expérimenté et confirmé en pédagogie. Connaître domaine du BTP et spécificité des travaux à proximité des réseaux.



PROGRAMME

Partie AIPR Concepteur :

- ✓ Préambule
- ✓ Les réseaux et les accidents
- ✓ Dispositions réglementaires
- ✓ Les intervenants des réseaux et leur rôle
- ✓ Périmètre d'application et procédures
- ✓ Les réseaux : identification et risques
- ✓ Le travail à proximité des réseaux
- ✓ Que faire en cas d'endommagement

Partie animation, évaluation :

- ✓ Animer une session de formation
- ✓ Préparer les apprenants aux tests
- ✓ Explorer le site pour le passage des tests



Equivalence : Titre Professionnel « Formateur Professionnel d'Adultes » + AIPR Concepteur

Débouchés : Formateur AIPR sous réserve de répondre aux conditions d'agrément par l'Etat.

Fourniture d'un support pédagogique et des différents documents liés à la réforme

Envoi de l'attestation dans les 48H

MOYENS TECHNIQUES

Supports de formation dématérialisés
Ordinateurs portables ou tablettes

METHODES PEDAGOGIQUES

Présentiel (6h de théorie / 1h de test)
Le formateur alterne entre méthodes démonstrative, interrogative, active et participative
Entraînement au QCM au cours du module

EFFECTIF

1 à 12 stagiaires

MOYENS DE SUIVI

Feuille d'émargement signée par demi-journée
Attestation de fin de formation

MOYENS D'EVALUATION MIS EN OEUVRE

Evaluation QCM en ligne - Apports théoriques et pratiques considérés comme acquis sous réserve d'avoir obtenu un résultat satisfaisant aux QCMs (Score minimal pour réussir à l'examen « concepteur » : 48 pts, le score maximal possible étant de 80 pts).
Validité de l'AIPR Concepteur : 5 ans

ESSOR

20 Avenue Jean Rostand- 60000 BEAUVAIS
essor@bge-picardie.org
SIRET : 82798759500028 | N° DECLARATION D'ACTIVITE 32 60 03172 60



Audrey KUZMA

06 69 58 77 22

akformationconseil@laposte.net

Formatrice en sécurité au travail
Consultante en prévention des risques professionnels - IPRP

12 ans d'expérience en tant que Responsable Qualité Sécurité Environnement dans les Travaux Publics.



Tests Secs AIPR

Concepteur, Encadrant, Opérateur



DUREE
1 heure



TARIF
400 € HT
Intra-entreprise exclusivement



DATES & LIEUX
Aisne uniquement
Dates à convenir ensemble
Dans votre entreprise



OBJECTIFS

Obtenir l'AIPR (Niveau Concepteur, Encadrant ou Opérateur) sans suivre la formation préalable

PUBLIC CONCERNE

Tous salariés correspondant aux publics concernés par les 3 niveaux d'AIPR

PREREQUIS

Savoir communiquer en français (lire, écrire, parler)



PROGRAMME

✓ 1 heure de test en ligne

NB : S'assurer que les candidats aux tests soient assez entraînés et connaissent bien la réglementation en vigueur (réforme anti-endommagement)

Le +

Validité de l'AIPR : 5 ans

Envoi de l'attestation dans les 48h

www.reseaux-et-canalisation.ineris.fr

MOYENS TECHNIQUES

Ordinateurs portables ou tablettes

METHODES PEDAGOGIQUES

Présentiel

EFFECTIF

1 à 12 stagiaires

MOYENS DE SUIVI

Feuille d'émargement signée
Attestation de fin de formation

MOYENS D'EVALUATION MIS EN OEUVRE

Evaluation QCM en ligne - Apports théoriques et pratiques considérés comme acquis sous réserve d'avoir obtenu un résultat satisfaisant aux QCMs (Score minimal pour réussir à l'examen « concepteur » et « encadrant » : 48 pts, le score maximal possible étant de 80 pts – examen « opérateur » : 36 pts, le score maximal étant de 60 pts).

ESSOR

20 Avenue Jean Rostand– 60000 BEAUVAIS

essor@bge-picardie.org

SIRET : 82798759500028 | N° DECLARATION D'ACTIVITE 32 60 03172 60



Audrey KUZMA

06 69 58 77 22

akformationconseil@laposte.net

Formatrice en sécurité au travail
Consultante en prévention des risques professionnels - IPRP

12 ans d'expérience en tant que Responsable Qualité Sécurité Environnement dans les Travaux Publics.



Sauveteur Secouriste du Travail (SST) - Initial



DUREE
2 jours (14 heures)



TARIF
1600 €



DATES & LIEUX
A convenir
Dans votre entreprise



OBJECTIFS

A l'issue de la formation, le stagiaire sera capable d'/de:

- Se situer en tant que SST dans son entreprise
- Appliquer ses compétences de SST à la prévention dans l'entreprise
- Maîtriser la conduite à tenir en cas d'accident

PUBLIC CONCERNE

Toute personne salariée

PREREQUIS

Savoir communiquer en français
(lire, écrire, parler)



PROGRAMME

1. Rôle du SST et cadre juridique
2. Prévention et Sécurité
3. Processus d'Apparition d'un Dommage - Risque, Danger, Dommage
4. Accident du Travail (AT), Maladie Professionnelle (MP), Accident de trajet, Accident de mission
5. Statistiques (Coûts entreprise)
6. Acteurs de la Prévention
7. Maîtrise du Risque, PAP (Plan d'Actions Prévention)
8. Alerte et protection des populations (Risque majeur, pandémie, attentat)
9. Plan d'Intervention (Protéger, Examiner, Faire alerter ou alerter, Secourir)



Rappel réglementaire :

Obligation de formation SST : 1 personne pour 20 salariés occupant un poste dangereux et pour chaque atelier (R 4224-15) devra être Sauveteur Secouriste du Travail ou de manière plus générale, on parle de 15 à 20% de l'effectif.

Fréquence des recyclages SST : Les salariés SST devront être recyclés tous les 24 mois

Conditions de mise en place d'une formation SST : groupe de 4 à 10 personnes sur une durée totale de 14 heures.

MOYENS TECHNIQUES

Ordinateur portable avec supports de formation dématérialisés

Matériel complet pour démonstration et pratique

Espace réservé pour l'exercice pratique

METHODES PEDAGOGIQUES

Présentiel

Le formateur alterne entre méthodes démonstrative, interrogative, active et participative

EFFECTIF

4 à 10 stagiaires

MOYENS DE SUIVI

Feuille d'émargement signée par demi-journée

Attestation de fin de formation + certificat de réalisation + certificat SST

MOYENS D'EVALUATION MIS EN OEUVRE

La validation des acquis se fait au moyen de cas d'accident simulé.



Audrey KUZMA

06 69 58 77 22

akformationconseil@laposte.net

Formatrice en sécurité au travail
Consultante en prévention des risques professionnels - IPRP

12 ans d'expérience en tant que Responsable Qualité Sécurité Environnement dans les Travaux Publics.

ESSOR

20 avenue Jean Rostand – 60000 BEAUVAIS

contact@cooperative-essor.com

SIRET : 82798759500028 | N° DECLARATION D'ACTIVITE 32 60 03172 60



Maintien et Actualisation des Compétences Sauveteur Secouriste du Travail (MAC SST)



DUREE
1 jour (7 heures)



TARIF
800 €



DATES & LIEUX
A convenir
Dans votre entreprise



OBJECTIFS

A l'issue de la formation, le stagiaire sera capable d'/de:

- Rappel rôle du SST dans son entreprise
- Appliquer ses compétences de SST à la prévention dans l'entreprise
- Maîtriser la conduite à tenir en cas d'accident

PUBLIC CONCERNE

Toute personne salariée

PREREQUIS

Savoir communiquer en français (lire, écrire, parler)
Être titulaire du certificat SST de l'Assurance maladie Risques professionnels / INRS en cours de validité.



PROGRAMME

1. Rôle du SST
2. Prévention et Sécurité
3. Plan d'Intervention (Protéger, Examiner, Faire alerter ou alerter, Secourir)



Rappel réglementaire :

Obligation de formation SST : 1 personne pour 20 salariés occupant un poste dangereux et pour chaque atelier (R 4224-15) devra être Sauveteur Secouriste du Travail ou de manière plus générale, on parle de 15 à 20% de l'effectif.

Fréquence des recyclages SST : Les salariés SST devront être recyclés tous les 24 mois

Conditions de mise en place d'une formation SST : groupe de 4 à 10 personnes sur une durée totale de 14 heures.

MOYENS TECHNIQUES

Ordinateur portable avec supports de formation dématérialisés

Matériel complet pour démonstration et pratique
Espace réservé pour l'exercice pratique

METHODES PEDAGOGIQUES

Présentiel

Le formateur alterne entre méthodes démonstrative, interrogative, active et participative

EFFECTIF

4 à 10 stagiaires

MOYENS DE SUIVI

Feuille d'émargement signée par demi-journée

Attestation de fin de formation + certificat de réalisation + certificat SST

MOYENS D'EVALUATION MIS EN OEUVRE

La validation des acquis se fait au moyen de cas d'accident simulé.



Audrey KUZMA

06 69 58 77 22

akformationconseil@laposte.net

Formatrice en sécurité au travail
Consultante en prévention des risques professionnels - IPRP

12 ans d'expérience en tant que Responsable Qualité Sécurité Environnement dans les Travaux Publics.

ESSOR

20 avenue Jean Rostand – 60000 BEAUVAIS

contact@cooperative-essor.com

SIRET : 82798759500028 | N° DECLARATION D'ACTIVITE 32 60 03172 60



Formation HACCP: Respecter les bonnes pratiques d'hygiène alimentaire



DUREE
2 jours (14h)



TARIF
Intra
1000 €/jours/groupe



DATES & LIEUX
A convenir
Dans votre entreprise



OBJECTIFS

- Comprendre la nouvelle réglementation française et européenne (paquet hygiène) afin d'appliquer les directives en toute autonomie
- Identifier les dangers et les risques liés à la sécurité alimentaire
- Adopter les mesures d'hygiène et les bonnes pratiques d'hygiène
- Comprendre la nécessité des autocontrôles, leur organisation et les assurer en toute autonomie dans le respect des normes de sécurité alimentaire
- Réaliser la production des repas et la distribution en mettant en place les outils de la maîtrise des risques

PUBLIC CONCERNE

Professionnels de l'alimentation

PREREQUIS

Il est nécessaire de participer à la production et à la distribution de repas ou vente de produits alimentaire



PROGRAMME

Introduction à la formation HACCP:

Présentation du « paquet hygiène »

- Appréhender le contenu du paquet hygiène dans le cadre de la démarche HACCP et les objectifs du paquet hygiène
- Maîtrise les éléments clés de la réglementation en hygiène alimentaire

Connaître les obligations en hygiène pour les professionnels de l'alimentaire

- Mise en place de procédures et des modes opératoires propres à l'hygiène des aliments
- Identifier ou revoir le principe de bonne pratique d'hygiène
- Assurer la mise en place des procédures de traçabilité et d'alerte dans le temps
- Assurer la conformité des locaux

Appréhender les moyens de maîtrise des dangers et limiter le risque de contamination

- Connaître les conditions de préparation: les fondamentaux en matière d'hygiène
- Comprendre le fonctionnement de la chaîne du froid et de la chaîne du chaud
- Manipuler les produits et le matériels en respectant les conditions d'hygiène réglementaire
- Savoir entretenir les locaux et le matériel (nettoyage et désinfection)

Le principe de la méthode HACCP: Mise en place du PMS suivi et traçabilité

- Elaboration du système documentaire de surveillance
- Installation des procédures
- Explication du fonctionnement du système documentaire



Formation agréé par la DRIAAP

Formation sur mesure, prenant en compte les besoins et conditions de l'établissement.

MOYENS TECHNIQUES

Salle de formation équipée d'un mur blanc pour projection
Supports de formation dématérialisés

METHODES PEDAGOGIQUES

Présentiel
Auto évaluation préalable en amont de la formation
Le formateur alterne entre méthodes démonstrative, interrogative, active et participative
Evaluation des acquis en fin de formation

EFFECTIF

4 à 8 stagiaires

MOYENS DE SUIVI

Feuille d'émargement signée par demi-journée
Attestation de fin de formation

MOYENS D'EVALUATION MIS EN OEUVRE

La validation des acquis peut se faire via des études de cas, des quizz.



Christelle Cortès
Chrisalhyde formations

07 81 20 64 07
christelle.c.formations@gmail.com

Formatrice Consultante en hygiène alimentaire

20 ans d'expérience dans le domaine du contrôle d'hygiène et sécurité alimentaire.

ESSOR

20 Avenue Jean Rostand – 60000 BEAUVAIS

essor@bge-picardie.org

SIRET : 82798759500028 | N° DECLARATION D'ACTIVITE 32 60 03172 60



Renouveler ses connaissances en matière d'hygiène alimentaire



DUREE
1 jours (7 heures)



TARIF
Intra 1000 €



DATES & LIEUX
A convenir
Dans votre entreprise



OBJECTIFS

- Prendre connaissance des mises à jour ayant eu lieu dans la réglementation française et européenne (paquet hygiène)
- Actualiser ses compétences en matière d'application des bonnes pratiques d'hygiène en restaurant
- Garantir une hygiène irréprochable dans son établissement de restauration commerciale

PUBLIC CONCERNE

Professionnels de l'alimentation

PREREQUIS

Il est recommandé d'avoir suivi au préalable une Formation hygiène alimentaire ou de posséder un équivalent dans le cadre de ses études.



PROGRAMME

Retour sur l'évolution de la démarche HACCP: le contexte réglementaire des BPH en restauration

- Identifier les points de vigilance et les points critiques à connaître
- Identifier les nouveaux apports réglementaires de la démarche HACCP

Retour sur la notion de risque alimentaire lors de la manipulation des denrées alimentaires

- Evaluation des connaissances
- Sensibilisation aux enjeux de l'hygiène*Les conditions de la maîtrise

Les bonnes pratiques d'hygiène en pratique: inventaire des points positifs et des axes d'amélioration

- Les BPH/HACCP: rappel des principes fondamentaux
- Retour sur 'hygiène du personnel et l'entretien du matériel
- Revoir les procédés pour créer un plan de nettoyage et de désinfection
- Synthèse sur la traçabilité en restauration et la conservation des denrées alimentaire
- Rappels des consignes de mise en place des bonnes pratiques d'hygiène.



Formation agréé par la DRIAAP

Formation sur mesure, prenant en compte les besoins et condition de l'entreprise.

MOYENS TECHNIQUES

Salle de formation équipée d'un mur blanc pour projection
Supports de formation dématérialisés

METHODES PEDAGOGIQUES

Présentiel
Auto évaluation préalable en amont de la formation
Le formateur alterne entre méthodes démonstrative, interrogative, active et participative
Evaluation des acquis en fin de formation

EFFECTIF

4 à 8 stagiaires

MOYENS DE SUIVI

Feuille d'émargement signée par demi-journée
Attestation de fin de formation

MOYENS D'EVALUATION MIS EN OEUVRE

La validation des acquis peut se faire via des études de cas, des quizz.



Christelle Cortès
Chrisalhyde formations

07 81 20 64 07
christelle.c.formations@gmail.com

Formatrice Consultante en hygiène alimentaire

20 ans d'expérience dans le domaine du contrôle d'hygiène et sécurité alimentaire.



Etiquetage des denrées vendues emballées



DUREE
7h



TARIF
Intra 230€/ personne



DATES & LIEUX
A convenir
Dans votre entreprise



OBJECTIFS

- Comprendre la réglementation française et européenne
- Concevoir un étiquetage simple et compréhensible par le consommateur en adéquation avec la réglementation

PUBLIC CONCERNE

Professionnels de l'alimentation

PREREQUIS

Il est recommandé d'avoir suivi au préalable une Formation hygiène alimentaire ou de posséder un équivalent dans le cadre de ses études.



PROGRAMME

La réglementation française

- Notion de préemballé et de vrac
- Quelles sont les règles de l'étiquetage
- Quelles sont les règles de l'étiquetage des denrées alimentaires préemballées
- Quelles sont les règles de l'étiquetage des denrées non préemballées
- Les contrôles et les sanctions

Les allergènes (si la formation a été faite, sinon la prévoir)

- Notion de base sur l'allergie alimentaire
- Les évolutions récentes en matière de réglementation (règlement INCO)

- Connaître les 14 allergènes à déclaration obligatoire (ADO)
- Méthodologie pour détecter les ADO dans une recette
- Mise à disposition de l'information allergènes.

Les valeurs nutritionnelles

- Définition
- LA déclaration nutritionnelle obligatoire et son contenu
- Quelles denrées doivent comporter sur leur étiquetage leur valeur nutritionnelle obligatoire.

Le +

Formation sur mesure, prenant en compte les besoins et condition de l'entreprise.

MOYENS TECHNIQUES

Salle de formation équipée d'un mur blanc pour projection
Supports de formation dématérialisés

METHODES PEDAGOGIQUES

Présentiel
Auto-évaluation préalable en amont de la formation
Le formateur alterne entre méthodes démonstrative, interrogative, active et participative
Evaluation des acquis en fin de formation

EFFECTIF

3 à 8 stagiaires

MOYENS DE SUIVI

Feuille d'émargement signée par demi-journée
Attestation de fin de formation

MOYENS D'EVALUATION MIS EN OEUVRE

La validation des acquis peut se faire via des études de cas, des quizz.



Christelle Cortès
Chrisalhyde formations

07 81 20 64 07
christelle.c.formations@gmail.com

Formatrice Consultante en hygiène alimentaire

20 ans d'expériences dans le domaine du contrôle d'hygiène et sécurité alimentaire.
15 ans dans la formation





Efficacité

EFFICACITE PROFESSIONNELLE

Animer des séances de créativité

Répondre efficacement à un appel d'offres

Accompagnement individuel pour se démarquer en entretien

Accompagner la performance individuelle de ses équipes

Appréhender son stress pour mieux vivre son quotidien

Travailler son assertivité pour appréhender des clients difficiles

Communiquer efficacement

Créer un support de présentation pertinent et impactant

L'art de PITCHER ou comment vendre efficacement son projet ! -format court-

L'art de PITCHER ou comment vendre efficacement son projet ! -format long-

Organiser ses idées avec efficacité grâce au Mind Mapping

Optimiser l'image de son entreprise via un accueil physique et téléphonique de qualité

Les clefs de succès pour organiser un événement professionnel

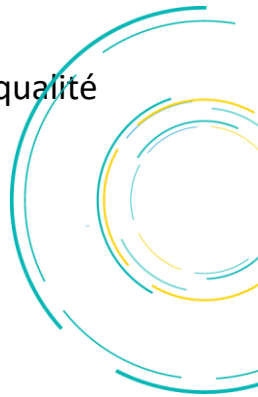
Conduire et animer un projet événementiel

Augmenter son impact lors d'une prise de parole en public

Résistance au changement et Klaxoon

Compréhension et diagnostic de la motivation

Les basiques de la relation client



Animer des séances de créativité



DUREE

2 jours > 14 heures



TARIF

sur devis



DATES & LIEUX

À définir



OBJECTIFS

A l'issue de la formation, le stagiaire sera capable d' :

- Organiser la structure d'une séance de créativité
- Utiliser des outils de stimulation d'idées
- Animer une séance dans les règles de la co-création

PUBLIC CONCERNE

Public concerné par l'animation de séances de créativité

PREREQUIS

Avoir la volonté de s'inscrire dans une démarche participative et active



PROGRAMME

Les notions de base

Les enjeux d'une séance de créativité

Les étapes du processus créatif

La préparation du cadre

Les besoins

L'objectif

L'organisation de la séance

Les outils d'animation

Outils à usage collectif ou/et individuel

De la génération d'idées à l'organisation du plan d'actions

La mise en œuvre de la séance

La posture de facilitateur

Les codes de l'animation

Les freins et les conditions de réussite

Le +

- Prise en compte des besoins de l'équipe par entretiens préalables
- Personnalisation du programme en fonction des besoins du public
- Co-animation : élargir la vision créative & accompagner au plus près pendant les exercices

MOYENS TECHNIQUES

Salle de formation équipée d'un vidéoprojecteur

Outils créatifs spécifiques au contenu

Supports de formation dématérialisés

Espace réservé pour l'exercice pratique

METHODES PEDAGOGIQUES

Présentiel

Pédagogie active et participative

Mise en pratique collective et individuelle

EFFECTIF

Minimum 6 stagiaires

MOYENS DE SUIVI

Feuille d'émargement signée par demi-journée

Attestation de fin de formation

MOYENS D'EVALUATION MIS EN OEUVRE

Evaluation des besoins de formation

Evaluation formative pendant le déroulé pédagogique (sous forme d'exercices ou de mises en situation)

Evaluation de la satisfaction à chaud et à froid

ESSOR

20 Avenue Jean Rostand – 60000 BEAUVAIS

essor@bge-picardie.org

SIRET : 82798759500028 | N° DECLARATION D'ACTIVITE 32 60 03172 60



Aurore FILIPPINI



06 60 02 24 68



bonjour@tayoa.fr



Caroline LAURETTE



06 22 76 11 06



caroline.laurette@gmail.com



Répondre efficacement à un appel d'offres



DUREE

1 jour (7h)
option 0,5 jour (3,5h)



TARIF

Intra 500 €
option 250 €



DATES & LIEUX

A convenir
Dans votre entreprise



OBJECTIFS

A l'issue de la formation, le stagiaire sera capable d'/de:

- Détecter des appels d'offres
- Analyser le dossier de consultation des entreprises
- Constituer un dossier de candidature
- Rédiger un bon mémoire technique

PUBLIC CONCERNE

Toute personne souhaitant répondre à un appel d'offres

PREREQUIS

Savoir communiquer en français (lire, écrire, parler)



PROGRAMME

Appel d'offres

Notions de base marchés publics
Notions de base la dématérialisation
Veille ciblée des appels d'offres
Les enjeux de l'acheteur

Option exercice pratique

A partir d'un exemple de dossier de soumission, le formateur transmet les bonnes pratiques permettant de sécuriser sa réponse et valoriser son offre

Le dossier de consultation

Les pièces constitutives
Les critères d'évaluation

Le dossier de réponse

Les modalités pratiques
Le mémoire technique

La réponse de l'acheteur

L'attribution ou rejet de l'offre

Le +

Formation adaptée à l'activité de l'entreprise.

Option : 0,5 ou 1 jour en entreprise pour un accompagnement individuel sur les appels d'offre

MOYENS TECHNIQUES

Supports de formation dématérialisés

METHODES PEDAGOGIQUES

Présentiel

Le formateur alterne entre méthodes démonstrative, interrogative, active et participative

EFFECTIF

1 à 6 stagiaires

MOYENS DE SUIVI

Feuille d'émargement signée par demi-journée
Attestation de fin de formation

MOYENS D'EVALUATION MIS EN OEUVRE

La validation des acquis peut se faire via une étude de cas ou un quizz.



Annabelle FASOLA

06 24 73 07 81

annabelle.fasola@gmail.com

Formatrice Professionnelle d'Adultes
spécialisée dans la gestion d'appel d'offres

ESSOR

20 Avenue Jean Rostand – 60000 BEAUVAIS

essor@bge-picardie.org

SIRET : 82798759500028 | N° DECLARATION D'ACTIVITE 32 60 03172 60



Accompagnement individuel pour se démarquer en entretien



DUREE
3h30



TARIF
250€



DATES & LIEUX

Rdv individuel lieu à définir
Présentiel Oise
Distanciel possible



OBJECTIFS

A l'issue de la formation, le stagiaire sera capable de:

- Identifier ses atouts et sa singularité pour se démarquer
- Etablir les éléments structurant d'un CV / LM en fonction du poste recherché
- Rendre impactant un CV dans sa forme en fonction du domaine d'activité
- Donner le change en entretien

PUBLIC CONCERNE

Toute personne qui souhaite se préparer à un passage d'entretien

PREREQUIS

Savoir communiquer en français (lire, écrire, parler)



PROGRAMME

Identification de ses compétences :

Savoir- Savoir Faire- Savoir être
La notion de compétences transférables et transversales
Le petit plus que l'on a tous !

Les éléments structurants d'un CV / LM :

Les différents types de CV : par expériences ou par compétences
Un CV qui vous ressemble sur le fonds et la forme
La structure d'une lettre de motivation impactante
Les trucs et astuces à connaître

Donnez le change en entretien :

Les questions classiques et les questions pièges
La technique du 2-RE : remercier et relancer

Le +

Programme sur mesure possible !

2 relectures du CV / LM sur le fonds et la forme dans les 15 jours qui suivent l'entretien.

MOYENS TECHNIQUES

Tableau blanc ou paperboard
Supports de formation dématérialisés
Espace réservé pour un accompagnement individuel

METHODES PEDAGOGIQUES

Présentiel ou distanciel
Le formateur alterne entre méthodes démonstrative, expositive et interrogative, active et participative.
Pratique et illustration sur des cas concrets.

EFFECTIF

1 stagiaire

MOYENS DE SUIVI

Feuille d'émargement signée par demi-journée
Attestation de fin de formation

MOYENS D'EVALUATION MIS EN OEUVRE

Le stagiaire devra produire un CV sur le fonds et la forme



**Anne-Sophie
Saccomanno**

06 76 41 73 65

saccomanno.annesophie@gmail.com

**Formatrice Commerce&Softskills
Consultante en bilan de compétences**

On appartient à l'Humanité ! On aide à faire le monde chacun à son niveau parce que l'on donne et l'on reçoit en permanence ...
L'EFFICACITÉ des approches, des hommes et des supports est au cœur de ma démarche !

ESSOR

20, avenue Jean Rostand – 60000 BEAUVAIS
essor@bge-picardie.org
SIRET : 82798759500028 | N° DECLARATION D'ACTIVITE 32 60 03172 60

Accompagner la performance individuelle de ses équipes



DUREE

4 jours



TARIF

Inter : 500€ par jour
Intra : à définir



DATES & LIEUX

Paris- Ile de De France
Région Hauts de France



OBJECTIFS

A l'issue de la formation, le stagiaire sera capable de:

- Construire et analyser les indicateurs de performances d'un collaborateur
- Mesurer le niveau de maîtrise d'une compétence et le potentiel du collaborateur
- Mettre en place un plan de formation individualisé
- Adapter les techniques de conduite d'entretien à la situation

PUBLIC CONCERNE

Manager d'équipe siège ou terrain

PREREQUIS

Aucun



PROGRAMME

Les enjeux d'entreprise derrière la performance individuelle

Stratégie, valeur et objectifs à atteindre relativement à la veille des concurrents

Politique salariale de fidélisation : respect de la QVT et gestion des RPS

Déclinaison d'objectifs opérationnels réalisables à atteindre

L'accompagnement des individus

Le cadre légal : entretien individuel et d'évolution professionnel

Le service Ressources Humaines : support et sponsor

Les différents entretiens d'accompagnement de la performance individuelle

Définition et objectifs : entretien individuel, collectif, régulier, ponctuel

Process de communication, méthodes et postures à adopter lors des entretiens : SMART, DESC, principe de feedback, de reformulation, les 6

attitude de Porter, assertivité et écoute active.

Entretien annuel d'évaluation et d'évolution professionnel

Objectifs et enjeux

Préparation, étapes d'entretien et accompagnement post entretien

Les types de formation et les accompagnements possibles

Le +

Accompagnement individualisé d'une heure pour chaque participant à l'issue de la formation pour un travail sur thématique spécifique

MOYENS TECHNIQUES

Salle de formation équipée d'un vidéoprojecteur

Tableau blanc ou paperboard

Supports de formation dématérialisés

Espace réservé pour le travail en sous groupe

METHODES PEDAGOGIQUES

Présentiel

Le formateur alterne entre méthodes

démonstrative, expositive et interrogative, active et participative.

Pratique et illustration sur des cas concrets.

EFFECTIF

2 à 8 stagiaires

MOYENS DE SUIVI

Feuille d'émargement signée par demi-journée

Attestation de fin de formation

MOYENS D'EVALUATION MIS EN OEUVRE

La validation des acquis peut se faire via des études de cas et des mises en pratiques.

ESSOR

20, avenue Jean Rostand – 60000 BEAUVAIS

essor@bge-picardie.org

SIRET : 82798759500028 | N° DECLARATION D'ACTIVITE 32 60 03172 60



Anne-Sophie
Saccomanno

06 76 41 73 65

saccomanno.annesophie@gmail.com

**Formatrice Commerce&Softskills
Consultante en bilan de compétences**

On appartient à l'Humanité ! On aide à faire le monde chacun à son niveau parce que l'on donne et l'on reçoit en permanence ...

L'EFFICACITÉ des approches, des hommes et des supports est au cœur de ma démarche !

Appréhender son stress pour mieux vivre son quotidien



DUREE
14 heures/ 2 jours



TARIF
Inter : 1000€
Intra : à définir



DATES & LIEUX
Paris- Ile de De France
Région Hauts de France



OBJECTIFS

A l'issue de la formation, le stagiaire sera capable d'/de:

- Identifier et comprendre son stress
- Evacuer les tensions mentales et physiques
- Développer la confiance en soi
- Etablir une stratégie anti stress durable

PUBLIC CONCERNE

Toute personne souhaitant réduire son stress

PREREQUIS

Aucun



PROGRAMME

Identifier et comprendre son stress

- Le cercle d'influence
- Le process communication

Evacuer les tensions physiques et mentales

- Etirements
- SWISH
- Cohérence cardiaque
- EFT

Faire des pauses et se ressourcer

- La relaxation simple
- L'ancrage ressource

Développer la confiance en soi

- La visualisation
- La marche du tigre

Gérer efficacement son temps

- Les objectifs SMART
- La méthode Tic Toc
- La maitrice d'Eisenhower

Etablir une stratégie anti-stress durable

- L'optimisme
- Hygiène de vie

Le +

Mise en pratique
tout au long de la formation

MOYENS TECHNIQUES

Salle de formation équipée d'un vidéoprojecteur
Tableau blanc ou paperboard
Supports de formation dématérialisés

Espace réservé pour le travail en sous groupe

METHODES PEDAGOGIQUES

Présentiel
Le formateur alterne entre méthodes démonstrative, interrogative, active et participative

EFFECTIF

2 à 8 stagiaires

MOYENS DE SUIVI

Feuille d'émargement
Attestation de fin de formation

MOYENS D'EVALUATION MIS EN OEUVRE

La validation des acquis s'établit via des études de cas, des mises en pratiques, des questionnaires.

Formation réalisée par :



Anne-Sophie Saccomanno

06 76 41 73 65

saccomanno.annesophie@gmail.com

Formatrice Commerce&Softskills
Consultante bilan de compétences

On appartient à l'Humanité ! On aide à faire le monde chacun à son niveau parce que l'on donne et l'on reçoit en permanence ...

ESSOR

20, avenue Jean Rostand – 60000 BEAUVAIS

essor@bge-picardie.org

SIRET : 82798759500028 | N° DECLARATION D'ACTIVITE 32 60 03172 60



Travailler son assertivité pour appréhender des clients difficiles



DUREE
7 heures /1 jour



TARIF
Inter : 500 €
Intra : à définir



DATES & LIEUX
Paris- Il de De France
Région Hauts de France



OBJECTIFS

A l'issue de la formation, le stagiaire sera capable d'/de:

- Identifier la posture adaptée
- Gagner la confiance des clients
- Augmenter son assertivité
- Analyser ses pratiques

PUBLIC CONCERNE

Toute personne en contact avec de la clientèle et souhaitant améliorer ses pratiques

PREREQUIS

Savoir communiquer en français (lire, écrire, parler)
Gestion de l'accueil physique et téléphonique



PROGRAMME

Gestion de situations difficiles

- Adapter la bonne attitude
- Identifier le problème
- Déterminer le type de client
- Proposer une solution adaptée

Gagner la confiance

- Identifier la demande
- Utiliser la maîtrise de soi
- Adapter la posture adaptée
- Eviter l'escalade
- Trouver une solution

Assertivité

- Définition
- Utilité
- Astuces pour l'augmenter

Analyse de pratiques

- S'autoévaluer
- Définir un plan d'action
- Pérenniser ses pratiques

Le +

Etablir un plan d'action sous forme de carte mentale

MOYENS TECHNIQUES

Salle de formation équipée d'un vidéoprojecteur
Tableau blanc ou paperboard
Supports de formation dématérialisés

Espace réservé pour le travail en sous groupe

METHODES PEDAGOGIQUES

Présentiel
Le formateur alterne entre méthodes démonstrative, interrogative, active et participative

**Adaptable selon le besoin*

EFFECTIF

2 à 8 stagiaires

MOYENS DE SUIVI

Feuille d'émargement
Attestation de fin de formation

MOYENS D'EVALUATION MIS EN OEUVRE

La validation des acquis s'établit via des études de cas, des mises en pratiques, des questionnaires.

ESSOR

20, avenue Jean Rostand – 60000 BEAUVAIS
essor@bge-picardie.org
SIRET : 82798759500028 | N° DECLARATION D'ACTIVITE 32 60 03172 60

Formation réalisée par :



Anne-Sophie Saccomanno

06 76 41 73 65

saccomanno.annesophie@gmail.com

Formatrice Commerce&Softskills

Consultante bilan de compétences

On appartient à l'Humanité ! On aide à faire le monde chacun à son niveau parce que l'on donne et l'on reçoit en permanence ...





DUREE
7 heures



TARIF
Inter : 500 €
Intra : à définir



DATES & LIEUX
Paris- II de De France
Région Hauts de France



OBJECTIFS

A l'issue de la formation, le stagiaire sera capable d'/de:

- Connaître les bases de la communication
- Evaluer sa communication
- Préparer ses interventions
- Analyser et adapter sa communication

PUBLIC CONCERNE

Toute personne souhaitant améliorer sa communication

PREREQUIS

Savoir communiquer en français (lire, écrire, parler)



PROGRAMME*

Les différentes formes de communication :

- Interpersonnelle
- De groupe
- De masse
- Verbale
- Ecrite
- Non verbale
- Les outils de communication
- Conseils pour mieux communiquer

Le +

Etablir un plan d'action pour augmenter ses performances en communication et s'adapter aux situations professionnelles ou personnelles.

MOYENS TECHNIQUES

Salle de formation équipée d'un vidéoprojecteur
Tableau blanc ou paperboard
Supports de formation dématérialisés

Espace réservé pour le travail en sous groupe

METHODES PEDAGOGIQUES

Présentiel
Le formateur alterne entre méthodes démonstrative, interrogative, active et participative

**Adaptable selon le besoin*

EFFECTIF

2 à 8 stagiaires

MOYENS DE SUIVI

Feuille d'émargement
Attestation de fin de formation

MOYENS D'EVALUATION MIS EN OEUVRE

La validation des acquis s'établit via des études de cas, des mises en pratiques, des questionnaires.

ESSOR

20, avenue Jean Rostand – 60000 BEAUVAIS
essor@bge-picardie.org
SIRET : 82798759500028 | N° DECLARATION D'ACTIVITE 32 60 03172 60

Formation réalisée par :



Anne-Sophie Saccomanno

06 76 41 73 65

saccomanno.annesophie@gmail.com

Formatrice Commerce&Softskills
Consultante bilan de compétences

On appartient à l'Humanité ! On aide à faire le monde chacun à son niveau parce que l'on donne et l'on reçoit en permanence ...



Créer un support de présentation pertinent et impactant



DUREE
7 heures



TARIF
Inter : 500 €
Intra : à définir



DATES & LIEUX
Paris-Ile de France
Région Hauts de France



OBJECTIFS

A l'issue de la formation, le stagiaire sera capable d'/de:

- expliquer de manière argumentée et structurée un sujet d'expertise professionnel
- représenter sur power point les idées clefs de son argumentation
- présenter les idées clefs en un temps donné

PUBLIC CONCERNE

Toute personne prenant la parole en public

PREREQUIS

Savoir communiquer en français
(lire, écrire, parler)



PROGRAMME

Identifier les modalités d'un message efficace

- Ce que l'on retient réellement
- Objectif, intention,, conviction
- Posture à adopter

Identifier les modalités d'une présentation efficace

- Les règles de présentations à respecter
- Les différentes fonctionnalités de power point
- Les autres outils de présentation

Appréhender les facteurs environnementaux

- La gestion du temps et du moment
- La préparation physique
- La préparation mentale

Le +

Contexte de travail personnalisé pour
chaque stagiaire
Coaching individualisé d'une heure pour
chaque participant sur une prise de
parole devant un public

MOYENS TECHNIQUES

Salle de formation équipée d'un vidéoprojecteur
Tableau blanc ou paperboard
Supports de formation dématérialisés

Espace réservé pour le travail en sous groupe

METHODES PEDAGOGIQUES

Présentiel
Le formateur alterne entre méthodes
démonstrative, interrogative, active et participative

**Adaptable selon le besoin*

EFFECTIF

2 à 8 stagiaires

MOYENS DE SUIVI

Feuille d'émargement
Attestation de fin de formation

MOYENS D'EVALUATION MIS EN OEUVRE

La validation des acquis s'établit via des études de cas, des mises en pratiques, des questionnaires.

ESSOR

20, avenue Jean Rostand – 60000 BEAUVAIS
essor@bge-picardie.org
SIRET : 82798759500028 | N° DECLARATION D'ACTIVITE 32 60 03172 60

Formation réalisée par :



Anne-Sophie Saccomanno

06 76 41 73 65

saccomanno.annesophie@gmail.com

Formatrice Commerce&Softskills
Consultante bilan de compétences

*On appartient à l'Humanité ! On aide à
faire le monde chacun à son niveau
parce que l'on donne et l'on reçoit en
permanence ...*



L'art de PITCHER ou comment vendre efficacement son projet ! -format court-



DUREE

3h30 (1/2 journée)



TARIF

Inter : 300€

Intra : à définir



DATES & LIEUX

Paris- Ile de De France
Région Hauts de France



OBJECTIFS

A l'issue de la formation, le stagiaire sera capable de:

- Identifier les clefs de succès de la communication interpersonnelle
- Etablir les éléments structurant d'un pitch
- Découvrir sa singularité ou celle de son projet et ses atouts
- Tester son pitch face à un public

PUBLIC CONCERNE

Toute personne qui souhaite vendre
un projet ou «se» vendre

PREREQUIS

Savoir communiquer en
français (lire, écrire, parler)



PROGRAMME

Le pitch : définition, origine et enjeux

L'importance de la communication interpersonnelle :

Les 4 x 20 sec et le BRASMA

Savoir se mettre en scène : posture, attitude, vocabulaire et tenue adaptée

La construction d'un pitch :

Les techniques principales

Identification de sa singularité et de ses atouts

Susciter l'intérêt de son / ses interlocuteurs en fonction de leurs attentes

La répétition : la clef de succès pour gagner en confiance et agilité !

Le +

Accompagnement individualisé d'une demi-heure pour chaque participant à l'issue de la formation suite à la mise en place de son pitch en situation réelle

MOYENS TECHNIQUES

Salle de formation équipée d'un vidéoprojecteur
Tableau blanc ou paperboard
Supports de formation dématérialisés

Espace réservé pour le travail en sous groupe

METHODES PEDAGOGIQUES

Présentiel

Le formateur alterne entre méthodes démonstrative, expositive et interrogative, active et participative.

Pratique et illustration sur des cas concrets.

EFFECTIF

2 à 8 stagiaires

MOYENS DE SUIVI

Feuille d'émargement signée par demi-journée

Attestation de fin de formation

MOYENS D'EVALUATION MIS EN OEUVRE

La validation des acquis peut se faire via des études de cas et des mises en pratiques.

ESSOR

20, avenue Jean Rostand – 60000 BEAUVAIS

essor@bge-picardie.org

SIRET : 82798759500028 | N° DECLARATION D'ACTIVITE 32 60 03172 60



**Anne-Sophie
Saccomanno**

06 76 41 73 65

saccomanno.annesophie@gmail.com

**Formatrice Commerce&Softskills
Consultante en bilan de compétences**

On appartient à l'Humanité ! On aide à faire le monde chacun à son niveau parce que l'on donne et l'on reçoit en permanence ...

L'EFFICACITÉ des approches, des hommes et des supports est au cœur de ma démarche !

L'art de PITCHER ou comment vendre efficacement son projet ! -format long-



DUREE

7h



TARIF

Inter : 500€

Intra : à définir



DATES & LIEUX

Paris- Ile de De France
Région Hauts de France



OBJECTIFS

A l'issue de la formation, le stagiaire sera capable de:

- Identifier les clefs de succès de la communication interpersonnelle
- Etablir les éléments structurant d'un pitch
- Découvrir sa singularité ou celle de son projet et ses atouts
- Tester son pitch face à un public

PUBLIC CONCERNE

Toute personne qui souhaite vendre
un projet ou «se» vendre

PREREQUIS

Savoir communiquer en
français (lire, écrire, parler)



PROGRAMME

Communiquer : tout un art !

Définition et enjeux de la communication

L'impact de la communication non verbale sur le verbale

L'importance de la communication interpersonnelle :

Les 4 x 20 sec et le BRASMA

Savoir se mettre en scène : posture, attitude, vocabulaire ...

Appréhender son tract pour le dépasser :

Avoir le trac, c'est être conscient !

Les symptômes généraux, gestes et attitudes parasites

Les trucs et astuces pour appréhender son trac

Le pitch : définition, origine et enjeux

La construction d'un pitch :

Les techniques principales

Identification de sa singularité et de ses atouts

Susciter l'intérêt de son interlocuteurs / attentes

La répétition : la clef de succès pour gagner en confiance et agilité !

Le +

Accompagnement individualisé d'une heure
pour chaque participant à l'issue de la formation
suite à la mise en place de son pitch en situation
réelle

MOYENS TECHNIQUES

Salle de formation équipée d'un vidéoprojecteur

Tableau blanc ou paperboard

Supports de formation dématérialisés

Espace réservé pour le travail en sous groupe

METHODES PEDAGOGIQUES

Présentiel

Le formateur alterne entre méthodes

démonstrative, expositive et interrogative, active
et participative.

Pratique et illustration sur des cas concrets.

EFFECTIF

2 à 8 stagiaires

MOYENS DE SUIVI

Feuille d'émargement signée par demi-journée

Attestation de fin de formation

MOYENS D'EVALUATION MIS EN OEUVRE

La validation des acquis peut se faire via des études de cas et des mises
en pratiques.

ESSOR

20, avenue Jean Rostand – 60000 BEAUVAIS

essor@bge-picardie.org

SIRET : 82798759500028 | N° DECLARATION D'ACTIVITE 32 60 03172 60



**Anne-Sophie
Saccomanno**

06 76 41 73 65

saccomanno.annesophie@gmail.com

Formatrice Commerce&Softskills

Consultante en bilan de compétences

*On appartient à l'Humanité ! On aide à faire le
monde chacun à son niveau parce que l'on
donne et l'on reçoit en permanence ...*

L'EFFICACITÉ des approches, des hommes et des
supports est au cœur de ma démarche !

Organiser ses idées avec efficacité grâce au Mind Mapping



DUREE

½ jours (3 heures 30)



TARIF

Inter 300 €
Intra à définir



DATES & LIEUX

Paris-Ile de France
Oise, Aisne, Somme
Présentiel



OBJECTIFS

A l'issue de la formation, le stagiaire sera capable de:

- Définir théoriquement le Mind Mapping et d'en connaître ses bénéfices
- D'identifier les 6 étapes clefs de construction d'une Mind Mapping
- D'employer le Mind Mapping dans les principaux domaines d'application
- De mettre en pratique le Mind Mapping dans le domaine personnel ou professionnel de son choix

PUBLIC CONCERNE

Toute personne qui souhaite améliorer ses réflexions

PREREQUIS

Savoir communiquer en français
(lire, écrire, parler)



PROGRAMME

Le Mind Mapping : origines et bénéfices

Définition au sens littéral

Un principe théorisé par Tony Buzan

Nos différences face à l'apprentissage

6 bonnes raisons d'adopter le Mind Mapping

Construction d'une Mind Mapping

Les postulats pour y arriver

Les 6 étapes clefs

Les principaux domaines d'application

Cas pratique en sous groupe de réalisation d'une Mind Mapping selon les 6 étapes clefs

Le +

Accompagnement individualisé d'une heure pour chaque participant à l'issue de la formation pour un travail sur thématique spécifique

MOYENS TECHNIQUES

Salle de formation équipée d'un vidéoprojecteur

Tableau blanc ou paperboard

Supports de formation dématérialisés

Espace réservé pour le travail en sous groupe

METHODES PEDAGOGIQUES

Présentiel

Le formateur alterne entre méthodes démonstrative, expositive et interrogative, active et participative.

Pratique et illustration sur des cas concrets.

EFFECTIF

2 à 8 stagiaires

MOYENS DE SUIVI

Feuille d'émargement signée par demi-journée

Attestation de fin de formation

MOYENS D'EVALUATION MIS EN OEUVRE

La validation des acquis peut se faire via des études de cas et des mises en pratiques.



**Anne-Sophie
Saccomanno**

06 76 41 73 65

saccomanno.annesophie@gmail.com

**Formatrice Commerce&Softskills
Consultante en bilande compétences**

On appartient à l'Humanité ! On aide à faire le monde chacun à son niveau parce que l'on donne et l'on reçoit en permanence ...

L'EFFICACITÉ des approches, des hommes et des supports est au cœur de ma démarche !

ESSOR

20, avenue Jean Rostand – 60000 BEAUVAIS

essor@bge-picardie.org

SIRET : 82798759500028 | N° DECLARATION D'ACTIVITE 32 60 03172 60

Optimiser l'image de son entreprise via un accueil physique et téléphonique de qualité



DUREE

14 heures/ 2 jours

TARIF



Inter : 1000€
Intra à définir



DATES & LIEUX

Paris- II de De France
Région Hauts de France



OBJECTIFS

A l'issue de la formation, le stagiaire sera capable d'/de:

- Connaître les phases de communication
- Gérer les cas difficiles
- Acquérir des outils et des méthodes d'accueil
- Pérenniser ses acquis

PUBLIC CONCERNE

Toute personne ayant des fonctions
d'accueil physique et/ou téléphonique

PREREQUIS

Savoir communiquer en
français (lire, écrire, parler)



PROGRAMME*

Les différentes phases de communication

- L'importance des 10 premières secondes
- La sécurisation de l'interlocuteur
- L'intérêt de la prise de notes
- La notion d'écoute active
- L'adaptabilité
- Le traitement des objections
- La gestion du suivi

La communication au téléphone

- Autodiagnostic de ses habitudes
- La distinction entre appel entrants et sortants
- Les différents types d'interlocuteurs
- Analyser le besoin pour mieux orienter

- Etablir un guide d'entretien de réponse : la méthode CROC
- La clarté du message, le fond et la forme
- Puissance des mots, importance de la voix, du rythme, du ton
- L'impact du non verbal, attitude physique

La gestion des cas difficiles

- La maîtrise de soi
- Traiter chaque demande comme unique
- Désamorcer une tension
- L'art de conclure

Pérenniser les acquis

- Les pistes individuelles de progrès
- L'engagement au quotidien

Le +

Analyser ses pratiques et apprendre à les adapter dans toutes les situations professionnelles d'accueil.

MOYENS TECHNIQUES

Salle de formation équipée d'un vidéoprojecteur
Tableau blanc ou paperboard
Supports de formation dématérialisés

Espace réservé pour le travail en sous groupe

METHODES PEDAGOGIQUES

Présentiel
Le formateur alterne entre méthodes démonstrative, interrogative, active et participative

*Adaptable selon le besoin

EFFECTIF

2 à 8 stagiaires

MOYENS DE SUIVI

Feuille d'émargement
Attestation de fin de formation

MOYENS D'EVALUATION MIS EN OEUVRE

La validation des acquis s'établit via des études de cas, des mises en pratiques, des questionnaires.

ESSOR

20, avenue Jean Rostand – 60000 BEAUVAIS
essor@bge-picardie.org
SIRET : 82798759500028 | N° DECLARATION D'ACTIVITE 32 60 03172 60

Formation réalisée par :



Anne-Sophie Saccomanno

06 76 41 73 65

saccomanno.annesophie@gmail.com

Formatrice Commerce&Softskills

Consultante bilan de compétences

On appartient à l'Humanité ! On aide à faire le monde chacun à son niveau parce que l'on donne et l'on reçoit en permanence ...



Les clefs de succès pour organiser un événement professionnel



DUREE

4 jours



TARIF

Inter : 500€ par jour
Intra : à définir



DATES & LIEUX

Paris- Ile de De France
Région Hauts de France



OBJECTIFS

A l'issue de la formation, le stagiaire sera capable de:

- Identifier les 4 étapes de l'organisation des principaux projets événementiels
- Mettre en place les outils, méthodes et techniques adaptés à chaque étape
- Adapter sa posture pour gérer les relations internes et externes avec les contributeurs au projet
- Estimer un budget et établir des indicateurs de suivi

PUBLIC CONCERNE

Assistante commerciale, marketing ou de direction

PREREQUIS

Aucun



PROGRAMME

Un projet : ça se construit !

Les différents types de projets événementiels en entreprise
Les enjeux à relever
Les 4 étapes structurantes de mise en place d'un projet

Les outils au service de la gestion de projet :

Gérer son propre agenda : la différence entre urgent et important
Ouvrir son esprit : la méthode CQCOQP et l'approche Mind Mapping
Distinguer les tâches et sous-tâches
Etablir et suivre un rétroplanning
Les composantes d'un bilan quantitatif et qualitatif

Le management des hommes et des coûts :

Postures et techniques pour optimiser les relations avec les différents membres du projet : assertivité, écoute active gestion de son stress
La notion de brief et de devis pour élaborer un budget
La mise en place d'indicateurs de suivi

Le +

Accompagnement individualisé d'une heure pour chaque participant à l'issue de la formation pour un travail sur thématique spécifique

MOYENS TECHNIQUES

Salle de formation équipée d'un vidéoprojecteur
Tableau blanc ou paperboard
Supports de formation dématérialisés

Espace réservé pour le travail en sous groupe

METHODES PEDAGOGIQUES

Présentiel
Le formateur alterne entre méthodes démonstrative, expositive et interrogative, active et participative.
Pratique et illustration sur des cas concrets.

EFFECTIF

2 à 8 stagiaires

MOYENS DE SUIVI

Feuille d'émargement signée par demi-journée
Attestation de fin de formation

MOYENS D'EVALUATION MIS EN OEUVRE

La validation des acquis peut se faire via des études de cas et des mises en pratiques.

ESSOR

20, avenue Jean Rostand – 60000 BEAUVAIS
essor@bge-picardie.org
SIRET : 82798759500028 | N° DECLARATION D'ACTIVITE 32 60 03172 60



**Anne-Sophie
Saccomanno**

06 76 41 73 65

saccomanno.annesophie@gmail.com

**Formatrice Commerce&Softskills
Consultante en bilan de compétences**

On appartient à l'Humanité ! On aide à faire le monde chacun à son niveau parce que l'on donne et l'on reçoit en permanence ...
L'EFFICACITÉ des approches, des hommes et des supports est au cœur de ma démarche !

Conduire et animer un projet événementiel



DUREE
5 jours



TARIF
Inter : 500€ par jour
Intra : à définir



DATES & LIEUX
Paris- Ile de De France
Région Hauts de France



OBJECTIFS

A l'issue de la formation, le stagiaire sera capable de :

- Définir le périmètre et les enjeux d'un projet
- Mettre en place les méthodes et techniques adaptés à la coordination et gestion de projet
- Etablir le budget prévisionnel et les des indicateurs de rentabilité
- Assurer le suivi et le déploiement du projet en intégrant des alternatives
- Acquérir la posture et attitude nécessaires pour associer l'équipe au projet

PUBLIC CONCERNE

Manager, assistant manager
siège ou terrain

PREREQUIS

Aucun



PROGRAMME

Un projet : ça se construit !

Identifier les différents types de projets possibles à partir de l'analyse micro et marco-environnementale (analyse PESTEL) : enjeux à relever
Les 4 étapes structurantes de mise en place d'un projet
Les différents protagonistes et leur rôle : décideur, contributeurs internes ou externes et la dimension de chef de projet (conduite et animation du projet)

Les outils au service de la gestion de projet :

Gérer son propre agenda : la différence entre urgent et important
Ouvrir son esprit : la méthode CQCOQP et l'approche Mind Mapping
Distinguer les tâches et sous-tâches ; Etablir et suivre un rétroplanning
Les composantes d'un bilan quantitatif et qualitatif

Le management des hommes et des coûts :

Postures et techniques pour optimiser les relations avec les différents membres du projet : composantes de la communication, assertivité et écoute active, gestion de son stress
Mobiliser et responsabiliser via le principe de délégation
La notion de brief et de devis pour élaborer un budget
La mise en place d'indicateurs de suivi et de ROI

Le +

Accompagnement individualisé d'une heure pour chaque participant à l'issue de la formation pour un travail sur thématique spécifique

MOYENS TECHNIQUES

Salle de formation équipée d'un vidéoprojecteur
Tableau blanc ou paperboard
Supports de formation dématérialisés

Espace réservé pour le travail en sous groupe

METHODES PEDAGOGIQUES

Présentiel
Le formateur alterne entre méthodes démonstrative, expositive et interrogative, active et participative.
Pratique et illustration sur des cas concrets.

EFFECTIF

2 à 8 stagiaires

MOYENS DE SUIVI

Feuille d'émargement signée par demi-journée
Attestation de fin de formation

MOYENS D'EVALUATION MIS EN OEUVRE

La validation des acquis peut se faire via des études de cas et des mises en pratiques.

ESSOR

20, avenue Jean Rostand – 60000 BEAUVAIS
essor@bge-picardie.org
SIRET : 82798759500028 | N° DECLARATION D'ACTIVITE 32 60 03172 60



**Anne-Sophie
Saccomanno**

06 76 41 73 65

saccomanno.annesophie@gmail.com

**Formatrice Commerce&Softskills
Consultante en bilan de compétences**

On appartient à l'Humanité ! On aide à faire le monde chacun à son niveau parce que l'on donne et l'on reçoit en permanence ...
L'EFFICACITÉ des approches, des hommes et des supports est au cœur de ma démarche !

Augmenter son impact lors d'une prise de parole en public



DUREE
7 heures



TARIF
Inter: 500 €
Intra : à définir



DATES & LIEUX
Paris-Ile de France
Région Hauts de France



OBJECTIFS

A l'issue de la formation, le stagiaire sera capable d'/de:

- Comprendre son trac
- Organiser ses prises de paroles
- Acquérir des outils et des méthodes
- Prendre la parole dans de bonnes conditions

PUBLIC CONCERNE

Toute personne prenant la parole en public

PREREQUIS

Savoir communiquer en français
(lire, écrire, parler)



PROGRAMME

Analyser sa posture

- Identifier les freins à la prise de parole
- Gagner en savoir être

La préparation

- Organiser ses allocutions
- Préparer sa voix
- Gérer le trac

Analyser sa prise de paroles

- Déterminer les axes d'amélioration
- Améliorer ses prises de paroles

Le +

Accompagnement individualisé d'une heure pour chaque participant sur une prise de parole devant un public

MOYENS TECHNIQUES

Salle de formation équipée d'un vidéoprojecteur
Tableau blanc ou paperboard
Supports de formation dématérialisés

Espace réservé pour le travail en sous groupe

METHODES PEDAGOGIQUES

Présentiel
Le formateur alterne entre méthodes démonstrative, interrogative, active et participative

**Adaptable selon le besoin*

EFFECTIF

2 à 8 stagiaires

MOYENS DE SUIVI

Feuille d'émargement
Attestation de fin de formation

MOYENS D'EVALUATION MIS EN OEUVRE

La validation des acquis s'établit via des études de cas, des mises en pratiques, des questionnaires.

ESSOR

20, avenue Jean Rostand – 60000 BEAUVAIS
essor@bge-picardie.org
SIRET : 82798759500028 | N° DECLARATION D'ACTIVITE 32 60 03172 60

Formation réalisée par :



Anne-Sophie Saccomanno

06 76 41 73 65

saccomanno.annesophie@gmail.com

Formatrice Commerce&Softskills

Consultante bilan de compétences

On appartient à l'Humanité ! On aide à faire le monde chacun à son niveau parce que l'on donne et l'on reçoit en permanence ...



La résistance au changement

Découverte de Klaxoon



DUREE

1 journée > 7 heures



TARIF

Intra : forfait à partir de 500 € HT



DATES & LIEUX

A définir



OBJECTIFS

A l'issue de la formation, les participant.e.s seront capables de :

- Maîtriser les rudiments de Klaxoon
- Créer un contenu sur Klaxoon
- Animer un contenu interactif sur Klaxoon

PUBLIC CONCERNE

Tout public

PREREQUIS

Avoir la volonté de s'inscrire dans une démarche participative et active



PROGRAMME

Découverte de l'outil interactif : Klaxoon

Présentation de l'outil
Fonctionnalités
Utilisations

Animer avec Klaxoon

Permettre l'interactivité
Proposer une approche collaborative
Mise en œuvre concrète

Le +

Suivi de l'équipe.

Intégration d'une mise en application concrète sur la journée.

MOYENS TECHNIQUES

Salle de formation équipée d'un vidéoprojecteur
Outils créatifs spécifiques au contenu
Support de formation dématérialisés
Espace réservé pour l'exercice pratique

METHODES PEDAGOGIQUES

Présentiel
Pédagogie active et participative
Mise en pratique collective et individuelle

EFFECTIF

Minimum 3 stagiaires

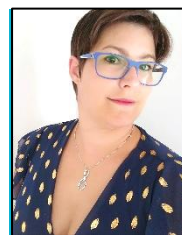
MOYENS DE SUIVI

Feuille d'émargement signée par demi-journée
Attestation de fin de formation

MOYENS D'EVALUATION MIS EN OEUVRE

Evaluation des besoins de formation
Evaluation formative pendant le déroulé pédagogique (sous forme d'exercices ou de mises en situation)
Evaluation de la satisfaction à chaud et à froid

VOTRE FORMATRICE



Aurore FILIPPINI

06 60 02 24 68

bonjour@tayoa.fr

Formatrice passionnée et créative, Aurore vous propose des formations dynamiques avec des méthodes ludo-éducatives innovantes.

ESSOR

20 Avenue J. Rostand – 60000 BEAUVAIS
contact@cooperative-essor.com
SIRET : 82798759500010 | N° DECLARATION D'ACTIVITE 32 60 03172 60



V01 du 11/08/22





Bureautique

S'approprier LinkedIn

Initiation aux outils de bureautique



S'APPROPRIER LINKEDIN

pour valoriser son profil et gagner en visibilité...



DUREE
1 jour (7 heures)



TARIF
Intra 780 €
Inter 280 €



DATES & LIEUX
Date à définir
Présentiel ou distanciel



OBJECTIFS

A l'issue de la formation, le/ la stagiaire sera capable de:

- Connaître les fondamentaux de LinkedIn
- Rendre son profil plus impactant visuellement
- Acquérir les techniques de recherche de contacts et de mise en relation
- Savoir interagir pour gagner en visibilité
- Savoir suivre ses statistiques

PUBLIC CONCERNE

Toute personne souhaitant avoir une présence et activité sur LinkedIn

PREREQUIS

Savoir utiliser l'outil informatique et partager son écran si formation zoom



PROGRAMME

Personal Branding & LinkedIn

Comprendre le marketing de soi
La e-reputation

Us et Coutumes sur LinkedIn

Profil personnel et page entreprise
Principes de fonctionnement
Paramétrage de son profil

Améliorer son profil

Clés de lecture d'un profil
Les 1ères impressions
La photo de profil
Le bandeau
Le titre
Le descriptif et le contenu
Les expériences
Les compétences
Les recommandations

Développer son réseau

Le bon usage de @ et #
Rechercher des profils
Savoir entrer en relation

Augmenter sa visibilité

Les modes d'interactions
Liker
Commenter
Partager
Poster
Suivre les commentaires

Créer des posts impactants

Accroche et contenu
Visuel : emoji, photo, video...

Suivre ses statistiques

L'indicateur SSI
Le tableau de bord

Le +

Une approche très pragmatique avec amélioration du profil de chacun pendant la formation et exercices pratiques.

Interactivité au sein du groupe pour un partage des bonnes pratiques

MOYENS TECHNIQUES

Distanciel :

Visioconférence sur Zoom

Présentiel :

Salle de formation équipée d'un vidéoprojecteur
Tableau blanc ou paperboard

SUPPORTS :

Supports de formation transmis en pdf

METHODES PEDAGOGIQUES

Le formateur alterne entre méthodes démonstrative, interrogative, active et participative

EFFECTIF

3 à 6 stagiaires

MOYENS DE SUIVI

Feuille d'émargement signée par demi-journée
Attestation de fin de formation

MOYENS D'EVALUATION MIS EN OEUVRE

La validation des acquis se fera par des exercices pratiques sur le profil du stagiaire pendant la formation

ESSOR

1, rue des Filatures – 60000 BEAUVAIS

contact@cooperative-essor.com

SIRET : 82798759500010 | N° DECLARATION D'ACTIVITE 32 60 03172 60

FORMATRICE



Valérie PATRY

Idées de Comm'
06 81 68 35 93
vpatty.consulting@gmail.com

Coach et Formatrice en Communication 360°
Pour entrepreneurs et dirigeants de TPE/PME



Stratégie de communication
Personal Branding
Identité visuelle
Événementiel

Décembre 2020



Initiation aux outils de bureautique



DUREE

A partir de 48 h selon audit



TARIF

A partir de 1000€



DATES & LIEUX

Selon calendrier établi.
Lieu à définir.



OBJECTIFS

A l'issue de la formation, vous serez capable de:

- Maîtriser les outils de mise en page pour vos activités (respect chartre graphique)
- Maîtriser les fonctions de base d'Excel
- Maîtriser les fonctions de base de Power Point.

PUBLIC CONCERNE

Tout salarié ou entrepreneur désireux
de se former à la base des outils
numériques

PREREQUIS

Savoir communiquer en français
(lire, écrire, parler)



PROGRAMME

Les différents logiciels de la suite Office

- Word, traitement de textes
- Excel, tableur
- Power Point, présentation

L'ergonomie de la suite Office

- Organisation des bandeaux
- Fonctionnalités communes

La chartre graphique

- Choix des couleurs et police
- Insertion de l'identité de marque

Utiliser Excel

- Prise en main
- Fonctionnalités de bases
- Fonctions de base
- Utiliser un tableau croisé

Utiliser le publipostage

- Créer un tableau de données source
- Utiliser le publipostage

Utiliser Power Point

- Notion de masque
- Insérer une image, un son, une vidéo
- Fonctions de base : animation et transition des slides
- Utiliser le mode présentateur et les notes
- Exporter son support en PDF

Le +

Formation intégralement personnalisée faisant suite à un positionnement réalisé en amont.

Formation ludique et interactive
Mise en pratique immédiate dans les supports.

Accompagnement de suivi sur les activités du formateur en fin de formation.

MOYENS TECHNIQUES

Version logiciel du commanditaire pour une progression adaptée
Tableau blanc
Supports de formation dématérialisés

METHODES PEDAGOGIQUES

Présentiel
Le formateur alterne entre méthodes démonstrative, interrogative, active et participative

EFFECTIF

A partir d'un apprenant

MOYENS DE SUIVI

Feuille d'émargement signée par demi-journée
Attestation de fin de formation

MOYENS D'EVALUATION MIS EN OEUVRE

La validation des acquis peut se faire via des exercices, des mises en situation, des quizz. Evaluation sommative en fin de module.

ESSOR

20 avenue Jean Rostand – 60000 BEAUVAIS

contact@cooperative-essor.com

SIRET : 82798759500010 | N° DECLARATION D'ACTIVITE 32 60 03172 60



Aurore FILIPPINI

06 60 02 24 68

aurore_2@yahoo.fr

Formatrice titrée FPA, elle utilise ses années d'expérience dans le monde de l'animation pour proposer des formations ludiques avec des méthodes actives innovantes.



COMPREHENSION ET DIAGNOSTIQUE DE LA MOTIVATION



DUREE
1 jour (7h)



TARIF
Intra 1600 € /jour



DATES & LIEUX
Octobre Au sein de
votre entreprise



OBJECTIFS

A l'issue de la formation, le stagiaire sera capable d'/de:

- Comprendre les sources de motivation et de démotivation
- Comprendre l'importance de la cohésion d'équipe dans la relation client
- Connaître les techniques de communication efficaces

PUBLIC CONCERNE

Toute personne en contact avec des
clients et des collaborateurs

PREREQUIS

Savoir communiquer en français
(lire, écrire, parler)



PROGRAMME

Introduction et objectifs de la
formation

Atelier de réflexion sur la
motivation

Analyse de la relation clients

Identification des obstacles à la
cohésion d'équipes

Etat des lieux de la cohésion
d'équipe

Introduction aux outils de
communication.

Le +

Formation adaptée à la problématique de Votre
structure et à Vos équipes.

Retour sur le fonctionnement entre les
collaborateurs.

MOYENS TECHNIQUES

Salle de formation équipée d'un vidéoprojecteur
Tableau blanc ou paperboard
Supports de formation dématérialisés
Padlet
Espace réservé pour l'exercice pratique

METHODES PEDAGOGIQUES

Présentiel
Le formateur alterne entre méthodes
démonstrative, interrogative, active et
participative et des mises en situations.

EFFECTIF

4 à 14 stagiaires

MOYENS DE SUIVI

Feuille d'émargement signée par demi-journée
Attestation de fin de formation

MOYENS D'EVALUATION MIS EN OEUVRE

La validation des acquis peut se faire via des études de cas, des quizz et
des mises en situations.

ESSOR

20 avenue Jean Rostand – 60000 BEAUVAIS
contact@cooperative-essor.com
SIRET : 82798759500028 | N° DECLARATION D'ACTIVITE 32 60 03172 60



Christelle
VIDAL

06 14 58 09 35

decodagepotentiel@gmail.com



LES BASIQUES DE LA RELATION CLIENTS



DUREE
2 jour (14h)



TARIF
Intra 1600 € /jour



DATES & LIEUX
Octobre/ Novembre
Au sein de votre
entreprise



OBJECTIFS

A l'issue de la formation, le stagiaire sera capable d'/de:

- Créer une relation client satisfaisante
- Utiliser la méthode du DISC pour comprendre les comportements clients
- Travailler en collaboration
- Savoir adapter son comportement en fonction du besoin du client.

PUBLIC CONCERNE

Toute personne en contact avec des collaborateurs

PREREQUIS

Savoir communiquer en français
(lire, écrire, parler)



PROGRAMME

La méthode du DISC

Passation du test
Décryptage de la méthode du DISC
Comprendre les interactions entre les différentes personnalités
Reconnaître son propre fonctionnement.

Les fondamentaux de la relation client

Elément clés d'un bon service client
Impact de la relation client sur la satisfaction et la fidélisation
Utilisation de la méthode du DISC pour adapter son approche en fonction du client

Gérer les plaintes et les situations difficiles

Technique pour gérer les plaintes clients
Ecoute active et empathie
Gérer les réclamations

Renforcement de la relation client et collaboration d'équipe

Comment la dynamique d'équipe influence la qualité du service
Identifier les obstacles à la collaboration
Méthode du DISC pour améliorer les interactions en équipe
Retour d'expériences
Plan d'action pour améliorer la relation client



Formation adaptée à la problématique de Votre structure et à Vos équipes.

Retour sur le fonctionnement entre les collaborateurs.

MOYENS TECHNIQUES

Salle de formation équipée d'un vidéoprojecteur
Tableau blanc ou paperboard
Supports de formation dématérialisés
Padlet
Espace réservé pour l'exercice pratique

METHODES PEDAGOGIQUES

Présentiel
Le formateur alterne entre méthodes démonstrative, interrogative, active et participative et des mises en situations.

EFFECTIF

4 à 14 stagiaires

MOYENS DE SUIVI

Feuille d'émargement signée par demi-journée
Attestation de fin de formation

MOYENS D'EVALUATION MIS EN OEUVRE

La validation des acquis peut se faire via des études de cas, des quizz et des mises en situations.

ESSOR

20 avenue Jean Rostand – 60000 BEAUVAIS
contact@cooperative-essor.com
SIRET : 82798759500028 | N° DECLARATION D'ACTIVITE 32 60 03172 60



Christelle
VIDAL

06 14 58 09 35

decodagepotentiel@gmail.com





LANGUES (Anglais)

ANGLAIS

Améliorer l'expression orale

Anglais Professionnel

Anglais – Professionnels du tourisme



Anglais : Améliorer l'expression orale



DUREE
40 heures



TARIF
2760€ (frais
d'examen inclus)



DATES & LIEUX
A convenir



OBJECTIFS

A l'issue de la formation, le stagiaire sera capable d'/de:

- Utiliser les expressions familières et quotidiennes pour communiquer en anglais avec les interlocuteurs étrangers (au travail, en voyages...)
- Être plus à l'aise lors de la prise de parole
- Acquérir du vocabulaire en anglais pour faciliter l'expression orale
- Mieux comprendre son interlocuteur pour pouvoir répondre par la suite

PUBLIC CONCERNE

Tout public

PREREQUIS

Savoir parler le français



PROGRAMME

Le programme sera personnalisé et adapté aux besoins et aux attentes du stagiaire

Quelques exemples possibles du programme :

- Voyages – communiquer lors de déplacements professionnels ou personnels (hôtels, visites, transport). Acquisition du vocabulaire et expression avec des mises en situation
- Parler d'activités et centres d'intérêts : mises en situation, parler de ses loisirs
- Parler de son quotidien
- Savoir se présenter
- Présenter son entreprise

Thèmes récurrents

- Travailler sur la confiance à l'oral (comment <oser>) avec des jeux de rôle
- Elargir le vocabulaire (=> plus de fluidité à l'oral)
- Améliorer la compréhension orale : les techniques pour comprendre son interlocuteur et comment ne plus se sentir <bloqué> s'il y a des mots que nous ne comprenons pas

Le +

Formation animée par une formatrice native et expérimentée

Formation individualisée et adaptée aux souhaits au fur et à mesure de la formation

MOYENS TECHNIQUES

Supports de formation

METHODES PEDAGOGIQUES

Présentiel et/ou distanciel (à organiser entre le stagiaire et la formatrice au cours de la formation)
Le formateur alterne entre méthodes démonstrative, interrogative, active et participative avec entraînement à l'oral et mises en situation

38 heures de formation, 2 heures de certification

EFFECTIF

1 stagiaire

MOYENS DE SUIVI

Feuille d'émargement signée par séance

Attestation de fin de formation

MOYENS D'EVALUATION MIS EN OEUVRE

Attestation de formation et évaluation des compétences

A l'issue de cette formation, vous obtiendrez un score TOEIC Listening & Reading (certification mondialement reconnue)



Emma LEGRAND

06 67 47 67 75

lalisiereanglaise@outlook.com

Formatrice d'anglais native

15 ans d'expérience d'enseignement à divers publics





DUREE
20 heures



TARIF
1380€ (frais
d'examen inclus)



DATES & LIEUX
A convenir



OBJECTIFS

A l'issue de la formation, le stagiaire sera capable d'/de:

- Être plus à l'aise dans les communications dans la vie professionnelle
- Améliorer la compréhension orale et l'expression orale et écrite dans la vie professionnelle
- Se familiariser avec le vocabulaire et les activités liés au métier du stagiaire
- Comprendre et manager l'impact éventuel des différences culturelles

PUBLIC CONCERNE

Tout public

PREREQUIS

Savoir parler le français



PROGRAMME

Le programme sera personnalisé et adapté aux besoins et aux attentes du stagiaire

Quelques exemples possibles du programme :

- Accueillir un visiteur et le faire visiter son entreprise
- Réunions
- Téléphone
- Visio conférences : comment mieux gérer en anglais
- Présentations
- Emails & autres correspondances professionnelles
- Networking

Autres thèmes possibles (au choix)

- Présenter son entreprise et ses activités
- Améliorer les échanges avec les interlocuteurs étrangers (relations interculturelles)
- Gestion de projet
- Être plus à l'aise avec son client dans une situation sociale, par exemple, au restaurant
- Comprendre et communiquer avec les personnes natives

Le +

Formation animée par une formatrice native et expérimentée

Formation individualisée et adaptée aux souhaits au fur et à mesure de la formation

MOYENS TECHNIQUES

Supports de formation

METHODES PEDAGOGIQUES

Présentiel et/ou distanciel (à organiser entre le stagiaire et la formatrice au cours de la formation)
Le formateur alterne entre méthodes démonstrative, interrogative, active et participative avec entraînement à l'oral et mises en situation

18 heures de formation, 2 heures de certification

EFFECTIF

1 stagiaire

MOYENS DE SUIVI

Feuille d'émargement signée par séance

Attestation de fin de formation

MOYENS D'EVALUATION MIS EN OEUVRE

Attestation de formation et évaluation des compétences

A l'issue de cette formation, vous obtiendrez un score TOEIC Listening & Reading (certification mondialement reconnue)



Emma LEGRAND

06 67 47 67 75

lalisiereanglaise@outlook.com

Formatrice d'anglais native

15 ans d'expérience d'enseignement à divers publics



Formation en anglais

Professionnels du tourisme



DUREE :
à partir de 10h



TARIF
à partir de 950€
selon la durée choisie



DATES & LIEUX
Sur demande, sur sites
touristiques en contexte



OBJECTIFS

A l'issue de la formation, les stagiaires seront capable d'/de:

- Accueillir & communiquer efficacement avec des visiteurs étrangers
- Promouvoir ses produits et services
- Maîtriser les expressions techniques courantes en contexte
- Valoriser le territoire & l'offre touristique locale

PUBLIC CONCERNE

Professionnels du tourisme
(Hébergeurs, restaurateurs, sites culturels & touristiques, commerçants sur sites...)

PREREQUIS

Audit de niveau préalable
Etude du besoin & du profil



PROGRAMME

Introduction à l'anglais tourisme

Formules de politesse, d'accueil
Questions – réponses courantes
Jeux de rôles avec des visiteurs
Vocabulaire du voyage

Réservations – annulations

Accueil physique
Accueil téléphonique
Confirmation par email
Directions

Service client & communication

Plaintes et requêtes
Flyers, sites internet
Communication réseaux sociaux

Animation d'ateliers, visites

Expressions techniques
Consignes et conseils

Destinations touristiques & attractions locales

Description & promotion des
richesses locales
Recommandations & suggestions
Apports historiques et culturels
Guides écrits / visites physiques

Logement & restauration

Procédures check in – check out
Réservations & menus
Plats et traditions culinaires



Formation sur mesure motivante & interactive.

Théorie en contexte & pratique sur site.

**Jeux de rôles authentiques pour une meilleure
fixation des apprentissages.**

MOYENS TECHNIQUES

- Supports de formation dématérialisés
- Conseils en ligne pour le travail en autonomie
complémentaire entre les cours

METHODES PEDAGOGIQUES

100% Présentiel
Alternance entre méthode démonstrative,
interactive, active & participatives en contexte

EFFECTIF

En individuel ou en mini groupe sur demande (12 maximum)

MOYENS DE SUIVI

Feuille d'émargement signée
Attestation de fin de formation

MOYENS D'EVALUATION MIS EN OEUVRE

Une évaluation diagnostique individuelle permet un positionnement de
niveau au démarrage de la formation.

La validation des acquis se fait via des exercices écrits, oraux, quizz...

Une évaluation finale validera les progrès.

ESSOR

20 avenue Jean Rostand – 60000 BEAUVAIS

contact@cooperative-essor.com

SIRET : 82798759500028 | N° DECLARATION D'ACTIVITE 32 60 03172 60



Sandrine MAJKRZAK

06 28 84 54 86

sandrenglish@gmail.com

Formatrice professionnelle en anglais depuis
plus de 20 ans, accompagnant régulièrement
les professionnels du tourisme des Hauts-De-
France.





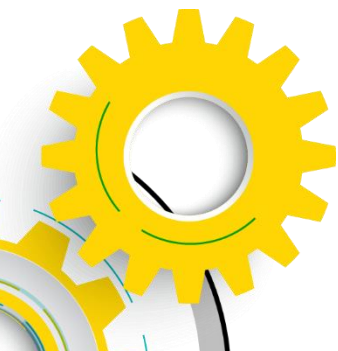
Métiers de la formation

DÉMARCHE QUALITÉ

Mise à niveau scénario pédagogique et objectifs de formation

Réussir sa certification Qualiopi

Enseignant accompli : les clés pour transmettre



Mise à niveau scénario pédagogique et objectifs de formation



DUREE

6h00 (3 modules de 2 heures)



TARIF

400 € HT



DATES & LIEUX

A convenir
En distanciel ZOOM



OBJECTIFS

A l'issue de la formation, le stagiaire sera capable d'/de:

- Rédiger les objectifs pédagogiques d'une formation en respectant la règle des 3C ;
- Lister les différentes étapes du scénario pédagogique d'une formation en respectant les démarches, méthodes et techniques et le rythme ternaire.

PUBLIC CONCERNE

Toute personne d'une structure devant mener ses actions de formation selon le RNQ

PREREQUIS

Connaître l'environnement de la formation.



PROGRAMME

Rédaction des objectifs d'une formation selon la règle des 3C :

- Objectif pédagogique général, objectif pédagogique opérationnel, sous-objectif pédagogique opérationnel
- Comportement observable, Critère d'évaluation, Conditions de réalisation

Rédaction d'un scénario pédagogique :

- Définition des démarches, méthodes, techniques
- Respect du rythme ternaire

Le +

Formation individualisée et adaptée au stagiaire selon un positionnement réalisé en amont.

MOYENS TECHNIQUES

Supports de formation dématérialisés
Ordinateur + ZOOM

METHODES PEDAGOGIQUES

Distanciel synchrone avec travail en intersession
Le formateur alterne entre méthodes démonstrative, interrogative, active et participative.

EFFECTIF

1 stagiaire

MOYENS DE SUIVI

Feuille d'émargement signée par module
Travail en intersession

MOYENS D'EVALUATION MIS EN OEUVRE

Le stagiaire devra produire un scénario complet avec les objectifs associés.

ESSOR

20 Avenue Jean Rostand- 60000 BEAUVAIS

essor@bge-picardie.org

SIRET : 82798759500028 | N° DECLARATION D'ACTIVITE 32 60 03172 60



Audrey KUZMA

06 69 58 77 22

akformationconseil@laposte.net

Formatrice en sécurité au travail
Consultante en prévention des risques professionnels - IPRP

12 ans d'expérience en tant que Responsable Qualité Sécurité Environnement dans les Travaux Publics.



Réussir sa certification Qualiopi



DUREE

8 séances de 2h
soit 16h



TARIF

2000 € HT



DATES & LIEUX

Calendrier à définir
ensemble



OBJECTIFS

- Appréhender le référentiel de certification afin de mettre en place les éléments nécessaires en vue de l'obtention de la certification.
- Réaliser une cartographie de processus structurée avec une arborescence de documents associés aux différents processus pour une compréhension totale par l'ensemble des acteurs de la structure.

PUBLIC CONCERNE

Structure, organisme de formation
disposant d'un Numéro de
Déclaration d'Activité (NDA)

PREREQUIS

Aisance dans la rédaction et
les outils informatiques



PROGRAMME

- Présentation des 7 critères du référentiel avec mise en avant des justificatifs à fournir.

Tous les organismes de formation doivent respecter les 7 critères suivants :

1. Les conditions d'information du public sur les prestations proposées, les délais pour y accéder et les résultats obtenus
2. L'identification précise des objectifs des prestations proposées et l'adaptation de ces prestations aux publics bénéficiaires, lors de la conception des prestations ;
3. L'adaptation aux publics bénéficiaires des prestations et des modalités d'accueil, d'accompagnement, de suivi et d'évaluation mises en œuvre
4. L'adéquation des moyens pédagogiques, techniques et d'encadrement aux prestations mises en œuvre
5. La qualification et le développement des connaissances et compétences des personnels chargés de mettre en œuvre les prestations
6. L'inscription et l'investissement du prestataire dans son environnement professionnel
7. Le recueil et la prise en compte des appréciations et des réclamations formulées par les parties prenantes aux prestations délivrées.

- Mise en relation avec l'existant de la structure (état des lieux)
- Aide à la construction des documents manquants et d'une arborescence

Le +

Formation sur mesure
ajustée aux besoins de la structure.

Kit de documents.

Une séance par semaine pour laisser un
temps de travail adapté sur le sujet.

MOYENS TECHNIQUES

Supports de formation dématérialisés
Ordinateurs portables

METHODES PEDAGOGIQUES

Présentiel ou distanciel via plateforme Zoom

EFFECTIF

Maximum 6 stagiaires

MOYENS DE SUIVI

Feuille d'émargement signée par séance

MOYENS D'EVALUATION MIS EN OEUVRE

Test de positionnement final.



Audrey KUZMA

06 69 58 77 22

akformationconseil@laposte.net

Diplômée Titre Professionnel « Formateur
Professionnel d'Adultes ».

Référente Qualité au sein d'Essor.

12 ans d'expérience en tant que Responsable
Qualité Sécurité Environnement.

ESSOR

20 Avenue Jean Rostand- 60000 BEAUVAIS

essor@bge-picardie.org

SIRET : 82798759500028 | N° DECLARATION D'ACTIVITE 32 60 03172 60



Enseignant accompli : les clés pour transmettre avec sens



DURÉE
7H



TARIF
595 € HT



DATES & LIEUX
dans l'établissement et
en distanciel



OBJECTIFS

A l'issue de la formation, le stagiaire sera capable de:

- Comprendre sa pratique professionnelle.
- Renouveler sa pratique par des cours dynamiques et variés.
- Exploiter le potentiel de ses élèves.
- Gagner en charisme et faire évoluer sa posture d'enseignant.

PUBLIC CONCERNE

Enseignant débutant, expérimenté ou confirmé.

PREREQUIS

Aucun



PROGRAMME

Gestion de la classe et posture de l'enseignant

- Se connaître comme enseignant, comprendre et analyser ses besoins.
- Connaître ses élèves, approfondissement des profils
- Connaître sa classe, comprendre les dynamiques du groupe, les interactions et les situations de problème.

Dynamisation de séances pédagogiques :

- Compréhension des dynamiques d'une séance, techniques concrètes pour transmettre avec sens et attractivité.
- Renouvellement de sa pratique et de la clarté de la transmission pour les élèves

Exercices pratiques liés aux modules:

- Chaque module proposé permettra d'être confronté à des situations liées au quotidien de l'enseignant, afin d'identifier et de réutiliser les notions travaillées avec le stagiaire.
- Modules hebdomadaires pour monter en compétences efficacement et en rapport avec le terrain.

Le +

Formation individuelle : vous bénéficierez d'une montée en compétences et d'un regard personnalisé, adapté à votre réalité de classe.

Pédagogie innovante : Une enseignante qui forme d'autres enseignants, bénéficie de la transmission de l'expérience.

MOYENS TECHNIQUES

Team's pour distanciel
Google doc

METHODES PEDAGOGIQUES

Présentiel et distanciel
Le formateur alterne entre méthodes démonstrative, interrogative, active et participative.

EFFECTIF

Formation individuelle

MOYENS DE SUIVI

Feuille d'émargement signée
Attestation de fin de formation, compte-rendu des avancées

MOYENS D'EVALUATION MIS EN OEUVRE

La validation des acquis peut se faire via des études de cas, des quizz, des outils de manipulation.

ESSOR

20 avenue Jean Rostand – 60000 BEAUVAIS

contact@cooperative-essor.com

SIRET : 82798759500028 | N° DECLARATION D'ACTIVITE 32 60 03172 60



Isaure Joyeux

06 67 07 86 80

educasens.hdf@gmail.com

Professeur de français depuis 15 ans, ayant eu les élèves de la 6^{ème} à la 1^{ère}. Fondatrice Educa-sens.

Educa-sens accompagne les enseignants et leur propose de monter en compétences, pour donner du sens à leur quotidien avec les élèves et pour se renouveler avec dynamisme.

« Un enfant, un enseignant, un stylo et un livre peuvent changer le monde. » Malala Yousafzai



Autres formations

Les soins d'hygiène et de confort

Bientraitance et éthique professionnelle



Les soins d'hygiène et de confort



DUREE

7 heures



TARIF

Selon nombre de participants



DATES & LIEUX

Calendrier à définir ensemble



OBJECTIFS

- Définir les besoins d'hygiène de la personne en tenant compte de ses capacités, ses références culturelles et ses habitudes de vie.
- Assurer confort et sécurité avant, pendant et après le soin de confort.
- Favoriser le maintien de l'autonomie.
- Acquérir les gestes professionnels des différentes techniques en prenant compte de la dimension relationnelle.

PUBLIC CONCERNE

Salariés de structures d'aide à domicile

PREREQUIS

Connaissance de la langue parlée et écrite du français



PROGRAMME

- Connaissance des différents publics
- L'approche corporelle et la relation de confiance
- L'aménagement de l'espace et la protection des personnes
- Les règles d'hygiène et de sécurité pour la personne aidée et le personne aidant
- Respect et bienveillance lors du soin (concept d'Humanitude)
- Les techniques d'hygiène corporelle :
 - Toilette auprès d'une personne alitée
 - Toilette au lavabo ou douche
 - Capiluve
 - Pédiluve
- Les transmissions orales et écrites

Le +

Formation sur mesure
ajustée aux besoins de la structure.

MOYENS TECHNIQUES

Supports de formation dématérialisés

METHODES PEDAGOGIQUES

- Études de cas
- Démonstrations pratiques
- Ateliers d'apprentissage
- Mise en situation professionnelle
- Jeux de rôle

EFFECTIF

Maximum 10 stagiaires

MOYENS DE SUIVI

Feuille d'émargement signée par séance

MOYENS D'EVALUATION MIS EN OEUVRE

Test de positionnement final.



Jesus PINER MORENO

06 95 58 55 95

formame.formations@gmail.com

Infirmier libéral en parallèle de son activité de formateur, Jesus est un professionnel reconnu dans son domaine d'activité.

ESSOR

20 Avenue Jean Rostand– 60000 BEAUVAIS

essor@bge-picardie.org

SIRET : 82798759500028 | N° DECLARATION D'ACTIVITE 32 60 03172 60



Bientraitance et Ethique professionnelle



DUREE

1 jour (7 heures)



TARIF HT

Intra

140 € /stagiaire



DATES & LIEUX

13/11/25 et 02/12/25

Dans votre entreprise



OBJECTIFS

A l'issue de la formation, le stagiaire sera capable de:

- Comprendre les notions de Bientraitance et de Maltraitance
- Identifier les principes fondamentaux de l'éthique professionnelle
- Adopter une posture professionnelle éthique et bientraitante au quotidien
- Mettre en œuvre des pratiques respectueuses des personnes accompagnées
- Savoir agir et réagir face à des situations de maltraitance.

PUBLIC CONCERNE

Intervenants à domicile

PREREQUIS

Savoir communiquer en français
(lire, écrire, parler)



PROGRAMME

Comprendre la bientraitance et la maltraitance

Définitions de la bientraitance et de la maltraitance.

Les enjeux de la bientraitance dans l'accompagnement à domicile.

Les différents types de maltraitance.

Les principes et repères de la bientraitance

Le cadre réglementaire et éthique : *Charte des droits et libertés, Code de l'action sociale et des familles, Charte de déontologie...*

Les piliers de la bientraitance : *respect, dignité, autonomie, liberté de choix, individualisation de l'accompagnement.*

L'éthique professionnelle dans l'aide à domicile

Définition et principes de l'éthique professionnelle : *respect de la personne, confidentialité, non-jugement, distinction vie privée et vie professionnelle*

Dilemmes éthiques courants au domicile : *Comment les reconnaître et les gérer?*

La posture professionnelle : *équilibre entre proximité et distance.*

Outils et bonnes pratiques pour la bientraitance

Les attitudes et comportements à adopter: *écoute active, observation, adaptation aux besoins, communication respectueuse.*

Savoir dire non de manière professionnelle.

Prévention des risques de maltraitance

Identifier les signaux d'alerte.

Les facteurs de risque.

Comment agir? A qui en parler?

Le devoir d'alerte et de signalement.



Formation sur mesure

Prise en compte des outils et procédures internes à la structure

EFFECTIF

6 à 8 stagiaires

MOYENS DE SUIVI

Feuille d'émargement signée par demi-journée

Attestation de fin de formation

MOYENS D'EVALUATION MIS EN OEUVRE

La validation des acquis peut se faire via des études de cas, des quizz.

MOYENS TECHNIQUES

Salle de formation équipée d'un vidéoprojecteur

Tableau blanc ou Paperboard

Supports de formation dématérialisés

METHODES PEDAGOGIQUES

Présentiel

Le formateur alterne entre apports théoriques illustrés par des exemples concrets, et des méthodes interrogatives, actives et participatives. Travaux en sous-groupes; Supports visuels et livret de formation synthétisant les notions clés remis aux participants.

ESSOR

20 avenue Jean Rostand – 60000 BEAUVAIS

contact@cooperative-essor.com

SIRET : 82798759500028

N° DECLARATION D'ACTIVITE : 32 60 03172 60



Isabelle
FLIPON

06 80 54 18 50

isabelle.flipon@gmail.com

V00 du 09/07/2025



Bilan de compétence et VAE

BILAN DE COMPÉTENCE

Bilan de compétences

VALIDATION DES ACQUIS ET DE L'EXPERIENCE

Accompagnement VAE



**DURÉE**

24 heures (18h
d'entretiens personnalisés
et 6h en asynchrone)

**TARIF**

1 900 euros

**DATES & LIEUX**

A convenir

**OBJECTIFS**

A l'issue du bilan, vous serez capable de :

- définir votre projet professionnel et, le cas échéant, un projet de formation ;
- analyser vos compétences personnelles et professionnelles, vos aptitudes et vos motivations ;
- utiliser vos atouts comme un instrument de négociation pour un emploi, une formation ou une évolution de carrière.

PUBLIC CONCERNÉ

Professionnel de tout secteur d'activité en
exercice ou sans emploi

PRÉREQUIS

Aucun prérequis nécessaire

**PROGRAMME**

- Analyse de votre parcours personnel et professionnel
- Définition des objectifs personnalisés du bilan
- Analyse de votre personnalité, votre type de communication et vos centres d'intérêts
- Identification et analyse de vos valeurs, besoins, motivations et environnement de travail privilégié
- Analyse de vos compétences (savoirs, savoirs-faire, savoirs-être/soft skills)
- Exploration des métiers
- Analyse des possibles évolutions de carrière et de vos axes de développement
- Analyse de la faisabilité de vos projets
- Validation de projet et définition d'un plan d'action
- Co-rédaction de la synthèse

Le +

- Un accompagnement en présentiel et/ou distanciel qui s'adapte à vos besoins
- Mise à jour de votre CV
- Un plan d'action concret

MOYENS TECHNIQUES

Bureau individuel ou Visio conférence
Supports dématérialisés

MÉTHODES PÉDAGOGIQUES

Remise d'un livret d'accompagnement
Entretiens d'exploration, d'explicitation
Tests et questionnaires d'intérêts professionnels,
d'orientation et de personnalité, grilles de
compétences, fiches métiers, inventaires de qualités
professionnelles
Tout autre outil nécessaire à la compréhension et au
partage d'informations qui servirait à faire émerger
des projets professionnels accessibles, réalistes et
réalisables.

EFFECTIF

Action en individuel

MOYENS DE SUIVI

Feuille d'émargement signée lors de chaque entretien
Attestation de fin de formation
Certificat de réalisation

MOYENS D'ÉVALUATION MIS EN OEUVRE

Remise d'une synthèse en fin de bilan de compétences. Un entretien est
réalisé 6 mois après la fin du bilan de compétences afin d'évaluer ses
impacts.



Magali MIEL

06 88 68 92 98

magali.miel81@gmail.com

Consultante en évolution professionnelle
Sophrologue



**DURÉE**

24 heures (dont 4h de travail en autonomie)

**TARIF**

1 920 euros

**DATES & LIEUX**

1 à 2 séances/semaine
Saint-Quentin, Amiens,
Laon, Compiègne, Paris

**OBJECTIFS**

Le bilan de compétences est un accompagnement visant à **soutenir votre réflexion et vos décisions dans votre démarche de réorientation ou d'évolution professionnelle**. Il permet de construire un nouveau projet professionnel ou, le cas échéant, de formation et de définir le plan d'actions nécessaire à sa mise en œuvre. **Compétences, appétences et pertinence sont les principaux critères d'analyse et de choix.**

PUBLIC CONCERNÉ

Professionnel de tout secteur d'activité en exercice ou sans emploi

PRÉREQUIS

Aucun prérequis nécessaire

**PROGRAMME****Phase préliminaire :**

- Identifier vos attentes
- Présenter la démarche de bilan de compétences
- Définir le planning des entretiens

Phase d'investigation :

- Retracer votre histoire professionnelle et mettre en lumière le fil conducteur
- Analyser vos réalisations et identifier les compétences acquises et transférables
- Identifier vos valeurs, vos centres d'intérêt et vos motivations
- Clarifier vos ressources internes et externes et travailler vos éventuels freins
- Déterminer des pistes de réorientation ou d'évolution professionnelle
- Analyser leur faisabilité (confrontation à la réalité)
- Définir les éventuels besoins de formation

Phase de conclusion :

- Valider votre projet professionnel ou de formation
- Définir les moyens mis en œuvre et le plan d'actions
- Co-rédiger et valider le document de synthèse du bilan

EFFECTIF

Accompagnement individuel

MOYENS DE SUIVI

Feuille d'émargement signée lors de chaque entretien
Attestation de fin de formation
Certificat de réalisation

MOYENS D'ÉVALUATION MIS EN ŒUVRE

Remise d'une synthèse à la fin de votre bilan de compétences
Réalisation d'un entretien à 6 mois sur l'avancement de votre projet

Le +

- Une attention particulière portée au **sens et à la place de votre travail**
- L'utilisation des **techniques de coaching** pour passer de la réflexion à la décision
- Un **accompagnement possible sur la mise en œuvre** de votre plan d'actions

MOYENS TECHNIQUES

Accompagnement en présentiel, distanciel ou hybride
Plateforme de passation de tests et questionnaires

MÉTHODES PÉDAGOGIQUES

- Analyse de vos choix professionnels et extraprofessionnels
- Grilles de recensement et d'analyse de vos compétences et préférences
- Tests psychométriques et questionnaires de personnalité, de centres d'intérêt, d'identification des compétences et des environnements de travail
- Exercices projectifs
- Recherches documentaires
- Interviews et enquêtes métiers
- Protocoles de coaching professionnel de type PNL



Aymeline ROUSSEAU

Accompagnatrice en évolution professionnelle et personnelle

06 31 31 00 13

contact@aymelinerousseau.com
www.aymelinerousseau.com

Ils nous ont fait confiance...

CARTO **SPE**
PACKAGING

aperam
made for life

 **FEDERAL
MOGUL**

UIMM
PROMEO
LA FABRIQUE
DE L'AVENIR

APSODIE

FPS

C2ER
INCUBATEUR ÉCONOMIQUE
COUVEUSE D'ENTREPRISES

eme | école de management
et de l'entrepreneuriat
de la petite et moyenne entreprise

recyco

ms
formation

1er EST
FORMATION - INCENDIE - PRÉCONISATION EN SÉCURITÉ
SECOURS - PROTECTION - SECOURS - ALERTE
SECURISME - GESTES ET POSTURES

chive panet

Gecco

SF
Consulting

 **NOVOFORM**

EXELIS
AUDIT | CONSEIL | FORMATION

Je soussigné (nom, prénom) : _____

Fonction : _____

Agissant pour le compte de l'entreprise désignée ci-après :

Raison sociale : _____

N° de Siret : _____ N° de TVA intracommunautaire : _____

Adresse : _____

Téléphone : _____ Mail : _____

Code NAF : _____ Activité : _____

O Souhaite inscrire le(s) stagiaire(s) suivant(s) à la formation (intitulé de la formation)
à la date du au tarif indiqué sur le devis en annexe 1.

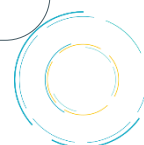
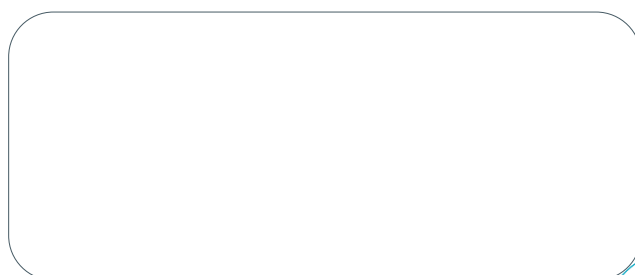
Nom, Prénom du stagiaire	Fonction	Mail	RQTH (OUI / NON)

Afin de valider les prérequis de chacun des apprenants et confirmer l'inscription de ces derniers, notre organisme de formation pourra être amené à réaliser des évaluations en amont de la formation ou à demander un CV de compétences.

O Souhaite une prise en charge

Coordonnées de l'OPCO / N° adhérent : -----

Bon pour engagement de participation
Date, cachet et signature autorisé de l'entreprise





20 Avenue Jean Rostand – 60000 BEAUVAIS
essor@bge-picardie.org



www.cooperative-essor.com

SIRET: 827 987 595 000 28

N°DÉCLARATION D'ACTIVITÉ 32 60 03172 60

